

**PROJEKT WNĘTRZ STREFY ZDROWIA i REKREACJI
w SIEMIATYCZACH przy ul. Świętojańskiej
część I - budowlana: ŁAZIENKI i WC**



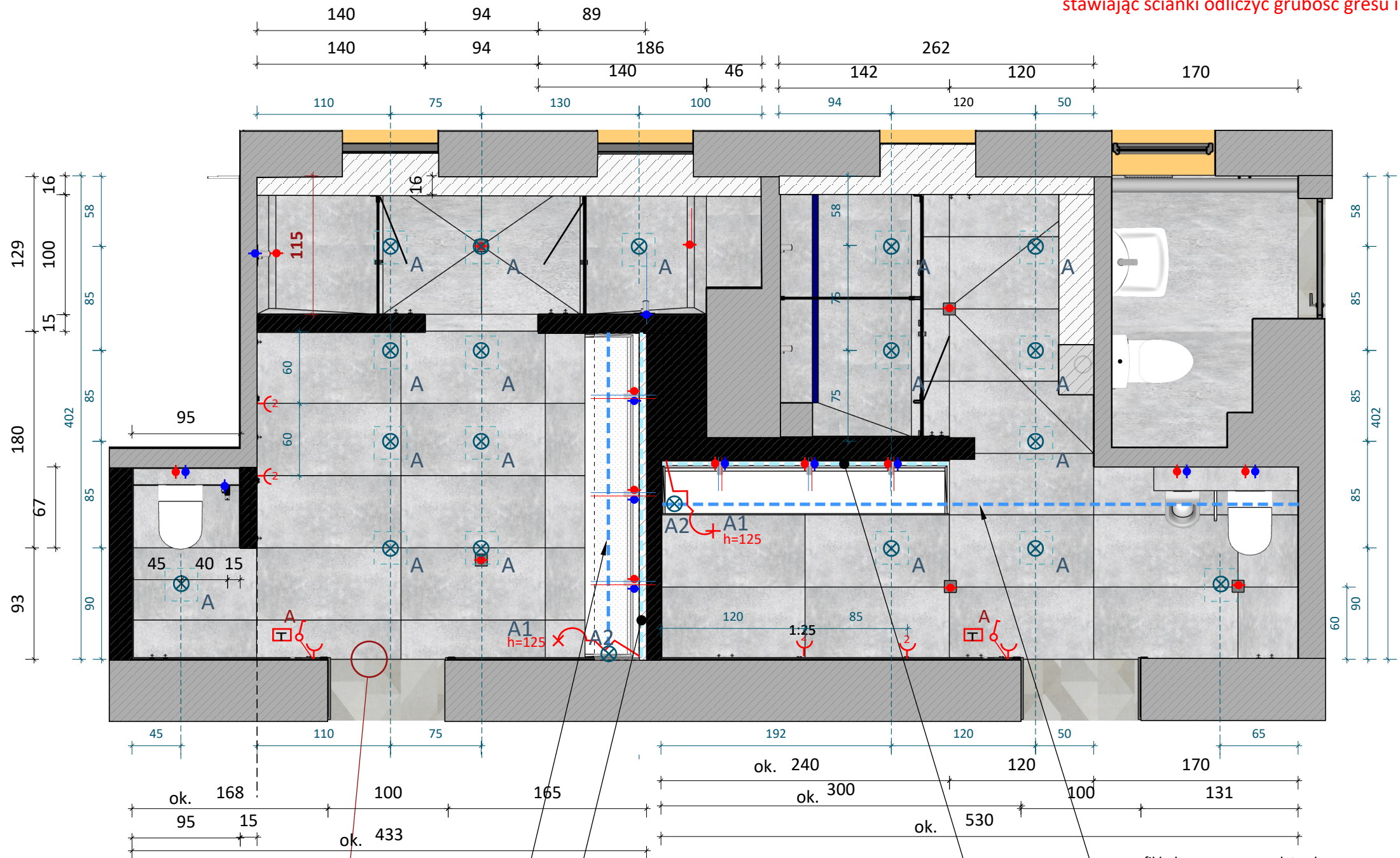
mgr inż. arch. Magdalena Kuklińska 502 764 801

ŁAZIENKA i WC

SPIS RYSUNKÓW:

- 1. ŁAZIENKI – schemat elektryki
- 2. ŁAZIENKI – schemat wod-kan
- 3. ŁAZIENKA DAMSKA – rzut zabudowy
- 4. ŁAZIENKA MĘSKA - rzut zabudowy
- 5. ŁAZIENKA DAMSKA ściana A
- 6. ŁAZIENKA DAMSKA ściana B
- 7. ŁAZIENKA DAMSKA ściana B1
- 8. ŁAZIENKA DAMSKA ściana C
- 9. ŁAZIENKA DAMSKA ściana D
- 10. ŁAZIENKA DAMSKA widoki ścian 1
- 11. ŁAZIENKA DAMSKA widoki ścian 2
- 12. ŁAZIENKA MĘSKA ściana A
- 13. ŁAZIENKA MĘSKA ściana B
- 14. ŁAZIENKA MĘSKA ściana B1
- 15. ŁAZIENKA MĘSKA ściana C
- 16. ŁAZIENKA MĘSKA ściana D
- 17. ŁAZIENKA MĘSKA widoki ścian
- 18. WC dla Niepełnosprawnych - rzut
- 19. WC dla Niepełnosprawnych ściana A
- 20. WC dla Niepełnosprawnych ściana B
- 21. WC dla Niepełnosprawnych ściana C
- 22. WC dla Niepełnosprawnych ściana D

wymiary są podane "na gotowo"
stawiając ścianki odliczyć grubość gresu i kleju



!!uwaga na różnicę wysokości posadzki!!
w łazienkach - gres gr. ok. 8 - 12mm + klej, w szatniach winyl gr. 3-5mm
wylewając szliffać zachować różnicę wysokości

profil led wpuszczany w płytę gk
w dolnej płaszczyźnie osłony instalacji wentylacyjnej

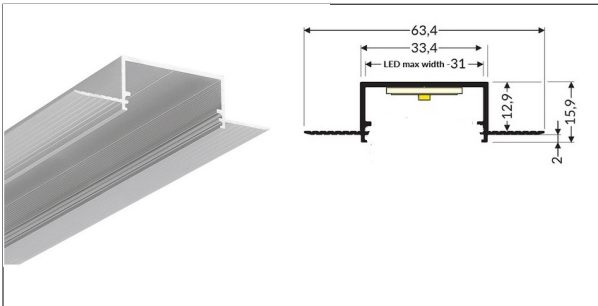
"doklejka" do ściany z płyty gk osłaniająca profil led
w dolnej płaszczyźnie zabudowy;
profil led typu "floor" wklejony na równo z zabudową z płyty gk
na froncie doklejki wklejone lustro

A - ilość lamp na stropie - według wskazań Elektryka
według projektu wnętrzarskiego:
A1 - taśma led w zabudowie pod lustrem nad umywalką
A2 - taśma led w profilu wpuszczanym w obudowie wentylacji nad umywalkami

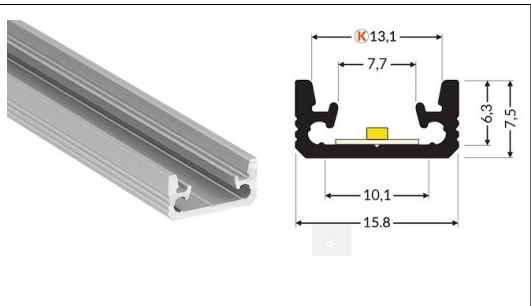
- UWAGI:**
- Projekt aranżacji wnętrz chroniony jest prawem autorskim. Wszelkie prawa zastrzeżone.
 - Wszystkie wymiary są orientacyjne. Przed przystąpieniem do prac należy wszystkie wymiary sprawdzić na budowie.
 - Niejasności związane z projektem należy zgłosić projektantowi.
 - Wszelkie instalacje uwzględnione w projekcie należy wykonać zgodnie z wytycznymi dokumentacji architektoniczno-budowlanej z uwzględnieniem wytycznych zawartych w projekcie aranżacji. Wszystkie prace powinny być skonsultowane i wykonane przez Specjalistę.
 - Projekt należy rozpatrywać w całości.
 - Kolory widoczne na rysunkach są zależne od kalibracji monitora i drukarki. Faktyczne nazwy kolorów są podane w opisach.

Pomieszczenie należy podłączyć do wentylacji mechanicznej. Przed uruchomieniem pomieszczenia należy sprawdzić drożność instalacji specjalnym urządzeniem pomiarowym

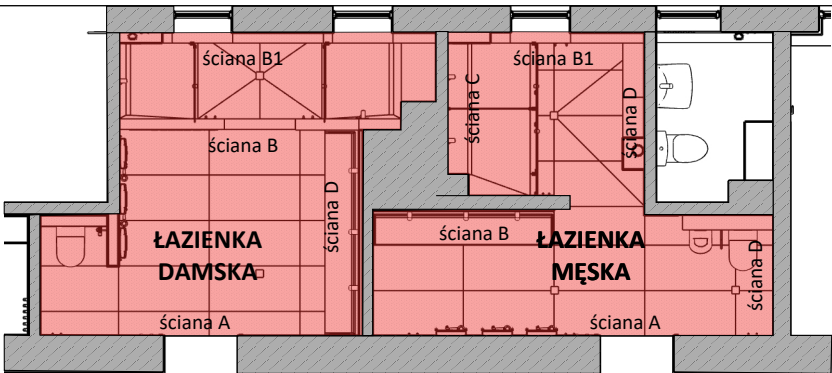
- ✗ zasilanie z zapasem kabla
- 2 Gniazdo podwójne
- INT Gniazdo telewizyjne
- RTV Gniazdo internetowe
- LED listwa do podświetleń
LED profil wpuszczany w płytę gk
- Przyłącze wod.-kan.
(woda ciepła/zimna)
- GRES antypoślizgowy szary
format ok. 120x60cm
- cokół z glazury czarnej
format ok. 8x31,6cm
- obniżenie stropu
- taśma led w profilu typu floor
- taśma led w profilu wpuszczanym
- ściany i zabudowy istniejące
- ściany projektowane
- zabudowy projektowane



profil led do wbudowania w płytę gk



profil led typu floor
do wbudowania w gres i płyty laminowane



RZUT ZABUDOWY Z OZNACZENIEM OPISYWANEGO POMIESZCZENIA

szary NCS S4500N	nazwa rysunku	
pomarańczowy NCS 1080-Y40R / RAL 2011	ŁAZIENKI schemat elektryki	
czarny NCS S9000-N / RAL 9004	nr rysunku	
	1	skala
	1:40	data
		maj 2025
	Inwestor	
	Miasto Siemiatycze	
	17-300 Siemiatycze ul. Pałacowa 2	
	Projektant	
	mgr inż. arch. Magdalena Kuklińska	

brodzik prysznicowy wymodelowany z gresu
gres cięty i układany ze spadkiem do odwodnienia liniowego

wysokość brodzika uzależniona
od wysokości przyłączy sanitarnych
idealnie byłoby, żeby brodzik był
w płaszczyźnie posadzki

ODWODNIENIE LINIOWE
przyłącze kanalizacyjne
odwodnienie liniowe z tzw. "suchym syfonem"

BATERIA PRYSZNICOWA podtynkowa
przyłącze wodne
bateria czasowa prysznicowa podtynkowa

BATERIA BIDEKTA h=ok.60cm
przyłącze wodne (ciepła i zimna)

WC MISKA WISZĄCA
przyłącza wodne i kanalizacyjne

BATERIA PRYSZNICOWA podtynkowa
przyłącze wodne
bateria czasowa prysznicowa podtynkowa

kratka ściekowa
ułatwiająca sprzątanie łazienki

ODWODNIENIE LINIOWE
przyłącze kanalizacyjne
odwodnienie liniowe z tzw. "suchym syfonem"

wymiary są podane "na gotowo"
stawiając ścianki odliczyć grubość gresu i kleju

BATERIA PRYSZNICOWA podtynkowa
przyłącze wodne
bateria czasowa prysznicowa podtynkowa

kratka ściekowa
ułatwiająca sprzątanie łazienki

kratka ściekowa
ułatwiająca sprzątanie łazienki
według wskazań Sanitarnika

Umywalki wykonane w formie monolitu, odpływ szczelinowy
umywalki wykonane z tworzywa sztucznego białego
(solid surfaces np. Corian, hanex, itp.)
lub kamienia naturalnego polerowanego (granit, kwarcyt, marmur).

!!uwaga na różnicę wysokości posadzki!!
w łazienkach - gres gr. ok. 8 - 12mm + klej, w szatniach winyl gr. 3-5mm
wylewając szlichtę zachować różnicę wysokości

UWAGI:

- Projekt aranżacji wnętrz chroniony jest prawem autorskim. Wszelkie prawa zastrzeżone.
- Wszystkie wymiary są orientacyjne. Przed przystąpieniem do prac należy wszystkie wymiary sprawdzić na budowie.
- Niejasności związane z projektem należy zgłosić projektantowi.
- Wszelkie instalacje uwzględnione w projekcie należy wykonać zgodnie z wytycznymi dokumentacji architektoniczno-budowlanej z uwzględnieniem wytycznych zawartych w projekcie aranżacji. Wszystkie prace powinny być skonsultowane i wykonane przez Specjalistę.
- Projekt należy rozpatrywać w całości.
- Kolory widoczne na rysunkach są zależne od kalibracji monitora i drukarki. Faktyczne nazwy kolorów są podane w opisach.

Pomieszczenie należy podłączyć do wentylacji mechanicznej.
Przed uruchomieniem pomieszczenia należy sprawdzić drożność instalacji specjalnym urządzeniem pomiarowym

Przyłącze wod.-kan.
(woda ciepła/zimna)

GRES antypoślizgowy szary
format ok. 120x60cm

cokół z glazury czarnej
format ok. 8x31,6cm

obniżenie stropu

taśma led w profilu typu floor

taśma led w profilu wpuszczanym

ściany i zabudowy istniejące

ściany projektowane

zabudowy projektowane

szary NCS S4500N
pomarańczowy NCS 1080-Y40R / RAL 2011
czarny NCS S9000-N / RAL 9004

nazwa rysunku
ŁAZIENKA schemat przyłączy wod-kan

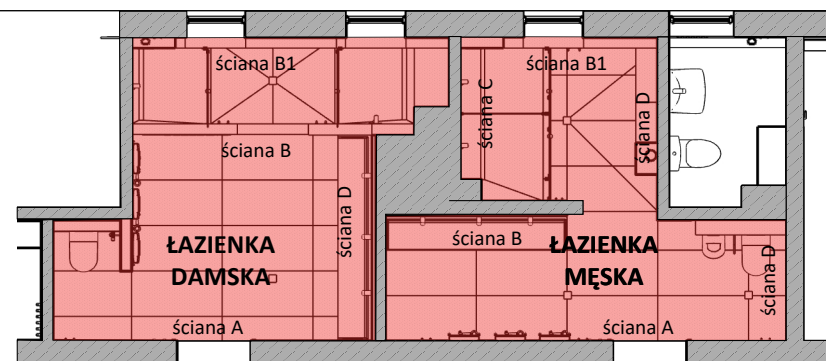
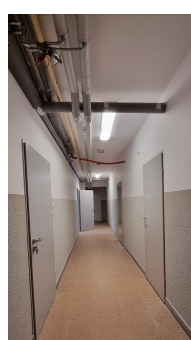
nr rysunku
2
skala
1:40
data
maj 2025

Investor
Miasto Siemiatycze
17-300 Siemiatycze ul. Pałacowa 2

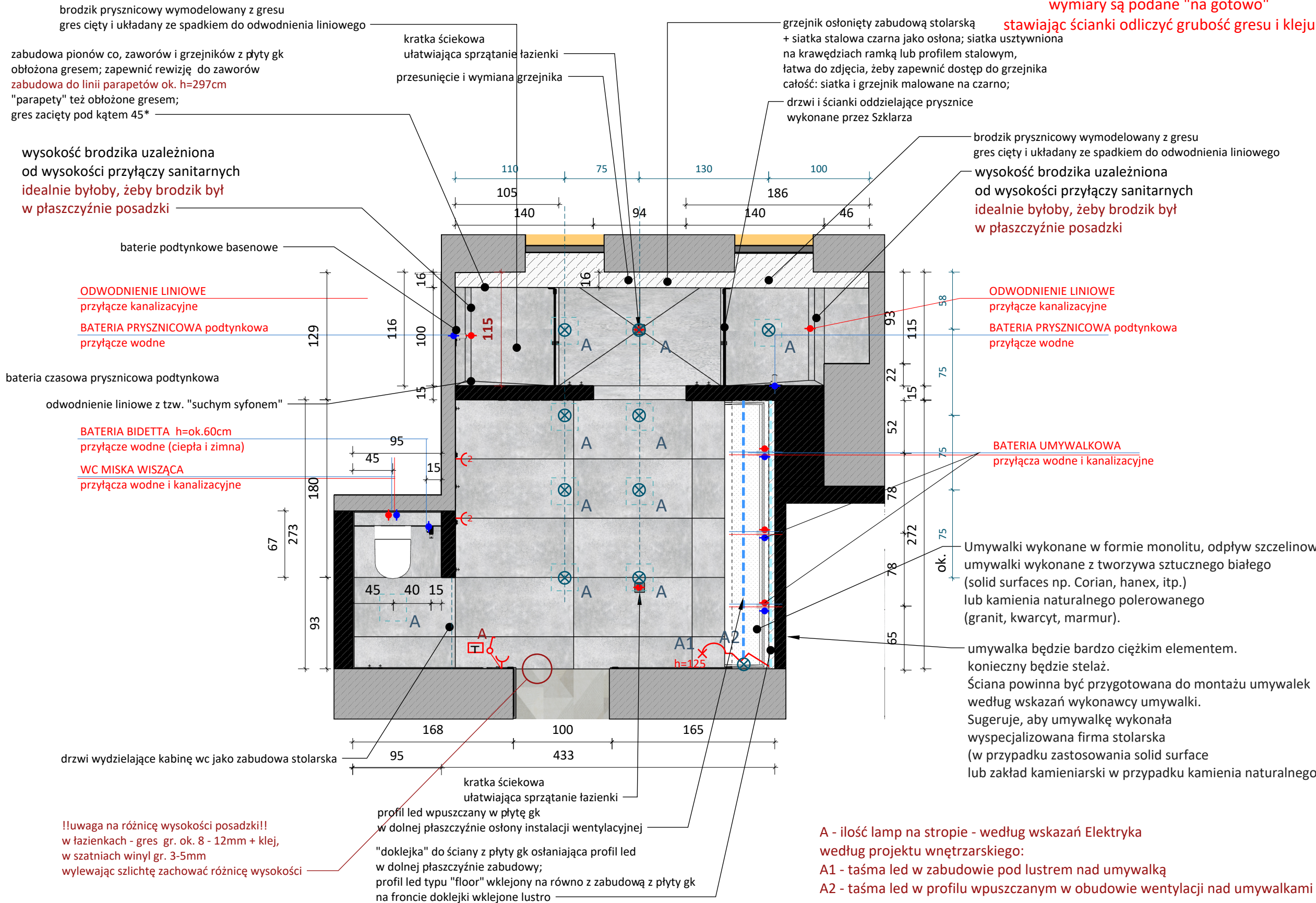
Projektant
mgr inż. arch. Magdalena Kuklińska



WIDOK ŚCIANY - STAN ISTNIEJĄCY



RZUT ZABUDOWY Z OZNACZENIEM OPISYWANEGO POMIESZCZENIA



- UWAGI:**
- Projekt aranżacji wnętrz chroniony jest prawem autorskim. Wszelkie prawa zastrzeżone.
 - Wszystkie wymiary są orientacyjne.**
Przed przystąpieniem do prac należy wszystkie wymiary sprawdzić na budowie.
 - Niejasności związane z projektem należy zgłosić projektantowi.
 - Wszelkie instalacje uwzględnione w projekcie należy wykonać zgodnie z wytycznymi dokumentacji architektoniczno-budowlanej z uwzględnieniem wytycznych zawartych w projekcie aranżacji. Wszystkie prace powinny być skonsultowane i wykonane przez Specjalistę.
 - Projekt należy rozpatrywać w całości.
 - Kolory widoczne na rysunkach są zależne od kalibracji monitora i drukarki.
Faktyczne nazwy kolorów są podane w opisach.

Pomieszczenie należy podłączyć do wentylacji mechanicznej.
Przed uruchomieniem pomieszczenia należy sprawdzić drożność instalacji specjalnym urządzeniem pomiarowym

✗ zasilenie z zapasem kabla

2 Gniazdo podwójne

INT Gniazdo telewizyjne

RTV Gniazdo internetowe

LED listwa do podświetleń
LED profil wpuszczany w płytę gk

Przyłącze wod.-kan.
(woda ciepła/zimna)

GRES antypoślizgowy szary
format ok. 120x60cm

cokół z glazury czarnej
format ok. 8x31,6cm

obniżenie stropu

taśma led w profilu typu floor

taśma led w profilu wpuszczanym

ściany i zabudowy istniejące

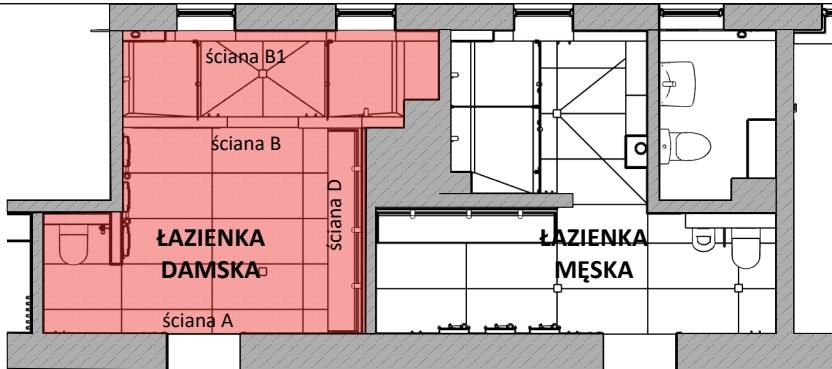
ściany projektowane

zabudowy projektowane

A - ilość lamp na stropie - według wskazań Elektryka
według projektu wnętrzarskiego:
A1 - taśma led w zabudowie pod lustrem nad umywalką
A2 - taśma led w profilu wpuszczanym w obudowie wentylacji nad umywalkami



WIDOK ŚCIANY - STAN ISTNIEJĄCY



szary NCS S4500N	nazwa rysunku	
pomarańczowy NCS 1080-Y40R / RAL 2011	ŁAZIENKA DAMSKA rzut zabudowy	
czarny NCS S9000-N / RAL 9004	nr rysunku	skala
	3	1:25
	data	maj 2025
	Investor	Miasto Siemiatycze
		17-300 Siemiatycze ul. Pałacowa 2
	Projektant	mgr inż. arch. Magdalena Kuklińska

wymiary są podane "na gotowo"
stawiając ścianki odliczyć grubość gresu i kleju

brodzik prysznicowy wymodelowany z gresu
gres cięty i układany ze spadkiem do odwodnienia liniowego
wysokość brodzika uzależniona
od wysokości przyłączy sanitarnych
idealnie byłoby, żeby brodzik był
w płaszczyźnie posadzki

BATERIA PRYSZNICOWA podtynkowa
przyłącze wodne

ODWODNIENIE LINIOWE
przyłącze kanalizacyjne

odwodnienie liniowe z tzw. "suchym syfonem"
BATERIA PRYSZNICOWA podtynkowa
przyłącze wodne
bateria czasowa prysznicowa podtynkowa

BATERIA UMYWALKOWA
przyłącza wodne i kanalizacyjne

Umywalki wykonane w formie monolitu, odpływ szczelinowy
umywalki wykonane z tworzywa sztucznego białego
(solid surfaces np. Corian, hanex, itp.)
lub kamienia naturalnego polerowanego (granit, kwarcyt, marmur).

umywalka będzie bardzo ciężkim elementem.
konieczny będzie stelaż.
Ściana powinna być przygotowana do montażu umywalek
według wskazań wykonawcy umywalki.
Sugeruje, aby umywalkę wykonała
wyspecjalizowana firma stolarska
(w przypadku zastosowania solid surface
lub zakład kamieniarski w przypadku kamienia naturalnego).

!!uwaga na różnicę wysokości posadzki!!
w łazienkach - gres gr. ok. 8 - 12mm + klej,
w szatniach winyl gr. 3-5mm
wylewając szlichtę zachować różnicę wysokości

drzwi i ścianki oddzielające prysznice
wykonane przez Szklarza

grzejnik osłonięty zabudową stolarską
+ siatka stalowa czarna jako osłona; siatka usztywniona
na krawędziach ramką lub profilem stalowym,
łatwa do zdjęcia, żeby zapewnić dostęp do grzejnika
całość: siatka i grzejnik malowane na czarno;

zabudowa pionów co, zaworów i grzejników z płyty gk
obłożona gresem; zapewnić rewizję do zaworów
zabudowa do linii parapetów ok. h=297cm
"parapety" też obłożone gresem;
gres zacięty pod kątem 45°

obudowa przyłącza
zapewnić rewizję do zaworów,
zabezpieczoną przed przypadkowym
otwarcie (klucz?)

WC MISKA WISZĄCA
przyłącza wodne i kanalizacyjne

PISUAR
przyłącza wodne i kanalizacyjne

kratka ściekowa ułatwiająca sprzątanie łazienki

drzwi wydzielające kabinę wc jako zabudowa stolarska

A - ilość lamp na stropie - według wskazań Elektryka
według projektu wnętrzarskiego:
A1 - taśma led w zabudowie pod lustrem nad umywalką
A2 - taśma led w profilu wpuszczanym w obudowie wentylacji nad umywalkami

UWAGI:

- Projekt aranżacji wnętrz chroniony jest prawem autorskim. Wszelkie prawa zastrzeżone.
- Wszystkie wymiary są orientacyjne. Przed przystąpieniem do prac należy wszystkie wymiary sprawdzić na budowie.
- Niejasności związane z projektem należy zgłosić projektantowi.
- Wszelkie instalacje uwzględnione w projekcie należy wykonać zgodnie z wytycznymi dokumentacji architektoniczno-budowlanej z uwzględnieniem wytycznych zawartych w projekcie aranżacji. Wszystkie prace powinny być skonsultowane i wykonane przez Specjalistę.
- Projekt należy rozpatrywać w całości.
- Kolory widoczne na rysunkach są zależne od kalibracji monitora i drukarki. Faktyczne nazwy kolorów są podane w opisach.

Pomieszczenie należy podłączyć do wentylacji mechanicznej. Przed uruchomieniem pomieszczenia należy sprawdzić drożność instalacji specjalnym urządzeniem pomiarowym

- zasilanie z zapasem kabla
- Gniazdo podwójne
- Gniazdo telewizyjne
- Gniazdo internetowe
- LED listwa do podświetleń
LED profil wpuszczany w płytę gk
- Przyłącze wod.-kan.
(woda ciepła/zimna)
- GRES antypoślizgowy szary
format ok. 120x60cm
- cokół z glazury czarnej
format ok. 8x31,6cm
- obniżenie stropu
- taśma led w profilu typu floor
- taśma led w profilu wpuszczanym

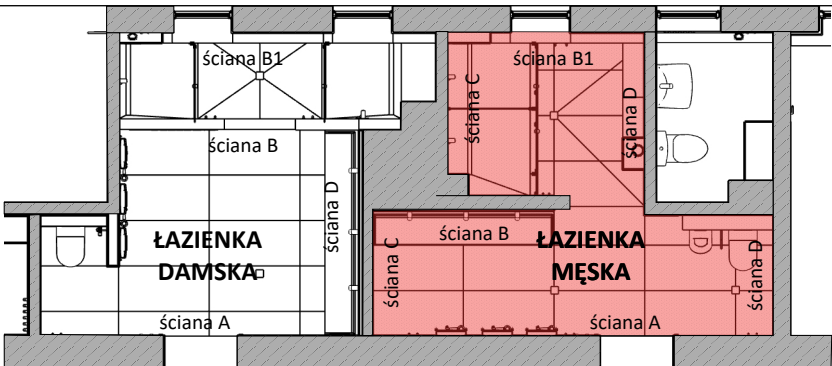
- ściany i zabudowy istniejące
- ściany projektowane
- zabudowy projektowane

- szary NCS S4500N
- pomarańczowy NCS 1080-Y40R / RAL 2011
- czarny NCS S9000-N / RAL 9004

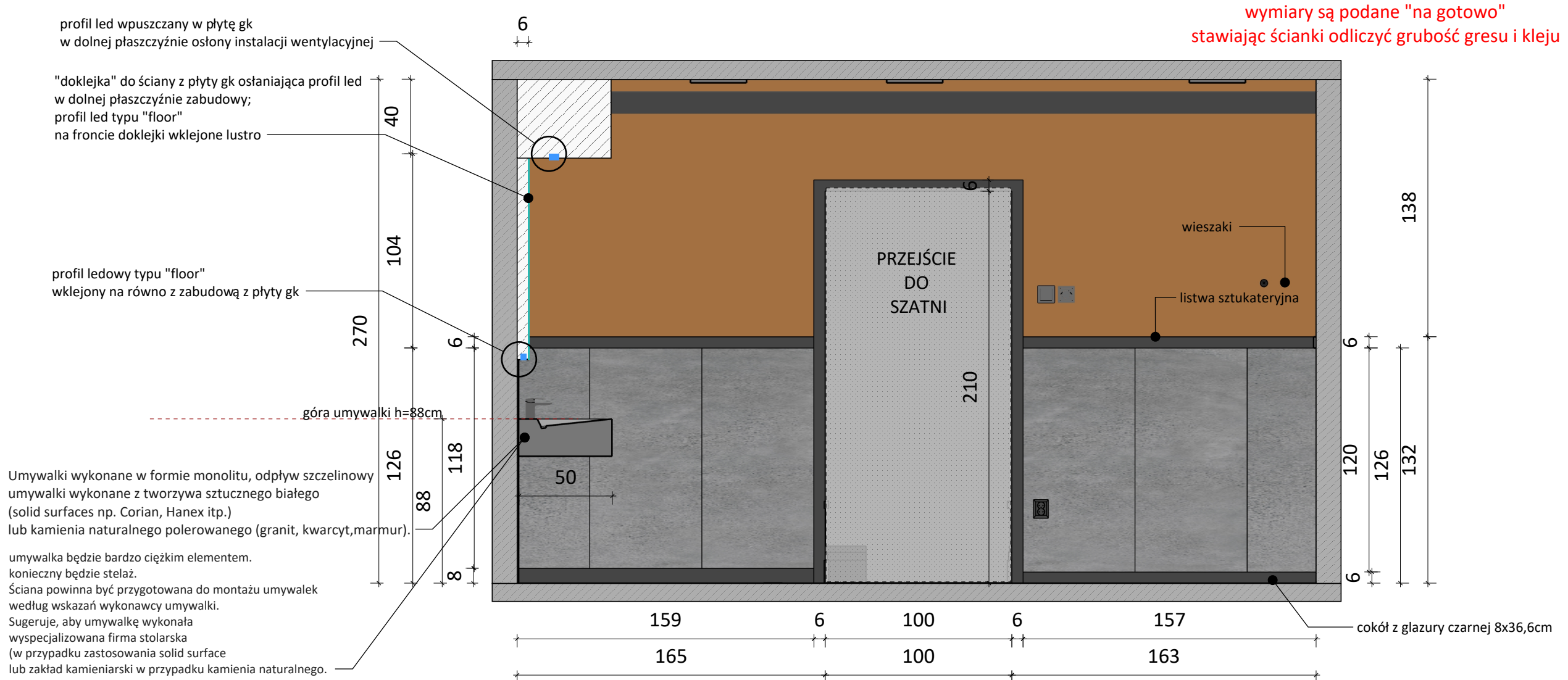
nazwa rysunku
ŁAZIENKA MĘSKA rzut zabudowy
nr rysunku
4
skala
1:25
data
maj 2025
Inwestor
Miasto Siemiatycze
17-300 Siemiatycze ul. Pałacowa 2
Projektant
mgr inż. arch. Magdalena Kuklińska



WIDOK ŚCIANY - STAN ISTNIEJĄCY



RZUT ZABUDOWY Z OZNACZENIEM OPISYWANEGO POMIESZCZENIA



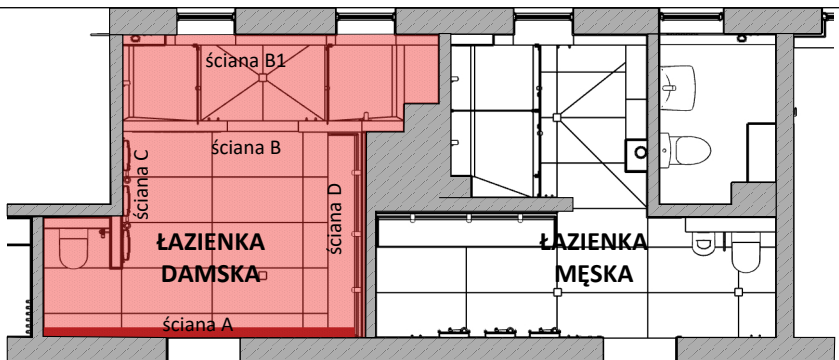
- UWAGI:**
- Projekt aranżacji wnętrz chroniony jest prawem autorskim. Wszelkie prawa zastrzeżone.
 - Wszystkie wymiary są orientacyjne. Przed przystąpieniem do prac należy wszystkie wymiary sprawdzić na budowie.
 - Niejasności związane z projektem należy zgłosić projektantowi.
 - Wszelkie instalacje uwzględnione w projekcie należy wykonać zgodnie z wytycznymi dokumentacji architektoniczno-budowlanej z uwzględnieniem wytycznych zawartych w projekcie aranżacji. Wszystkie prace powinny być skonsultowane i wykonane przez Specjalistę.
 - Projekt należy rozpatrywać w całości.
 - Kolory widoczne na rysunkach są zależne od kalibracji monitora i drukarki. Faktyczne nazwy kolorów są podane w opisach.
- Pomieszczenie należy podłączyć do wentylacji mechanicznej. Przed uruchomieniem pomieszczenia należy sprawdzić drożność instalacji specjalnym urządzeniem pomiarowym



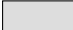


- GRES antypoślizgowy szary format ok. 120x60cm
- cokół z glazury czarnej format ok. 8x31,6cm
- obniżenie stropu
- taśma led w profilu typu floor
- taśma led w profilu wpuszczanym
- ściany i zabudowy istniejące
- ściany projektowane
- zabudowy projektowane



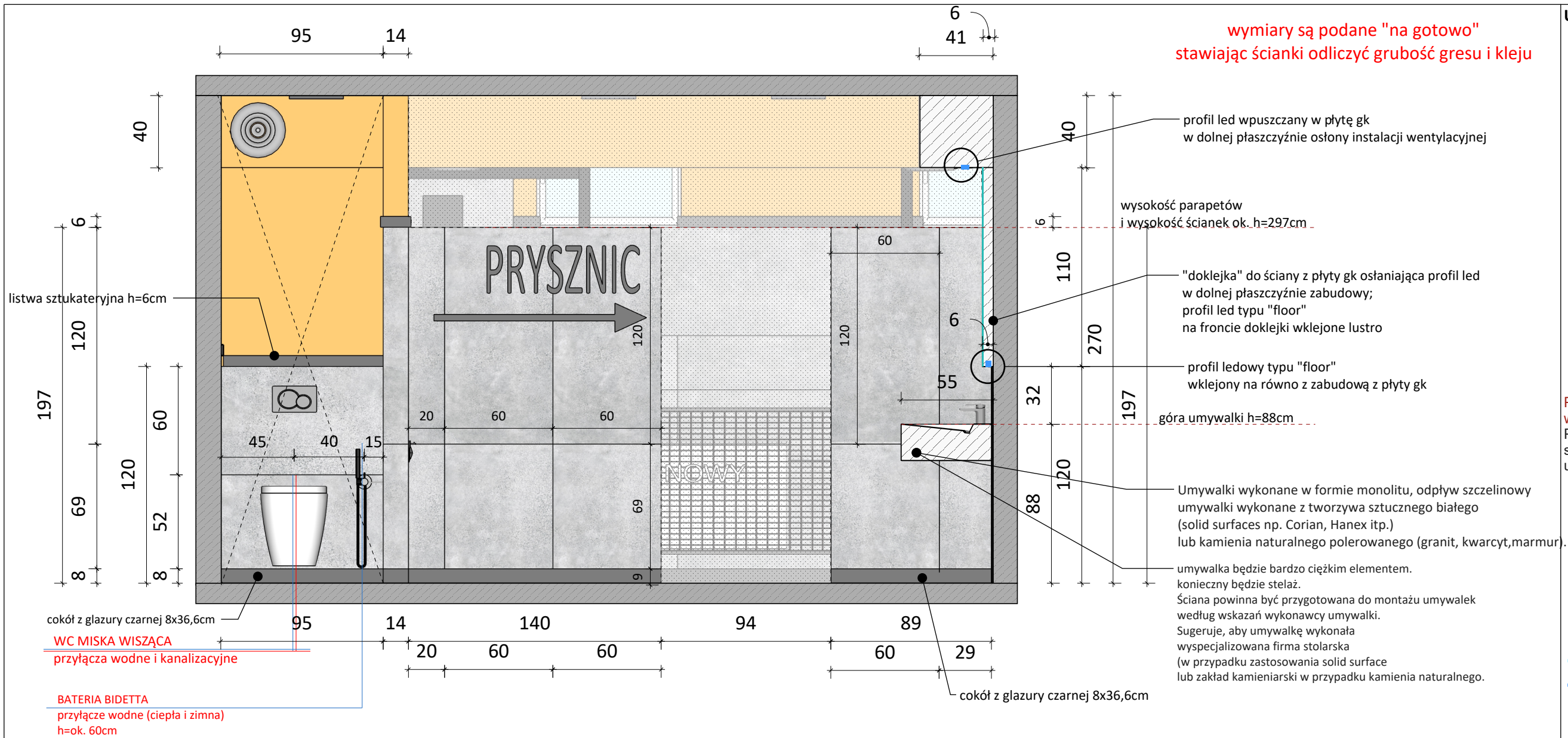
WIDOK ŚCIANY - STAN ISTNIEJĄCY



RZUT ZABUDOWY Z OZNACZENIEM OPISYWANEGO POMIESZCZENIA

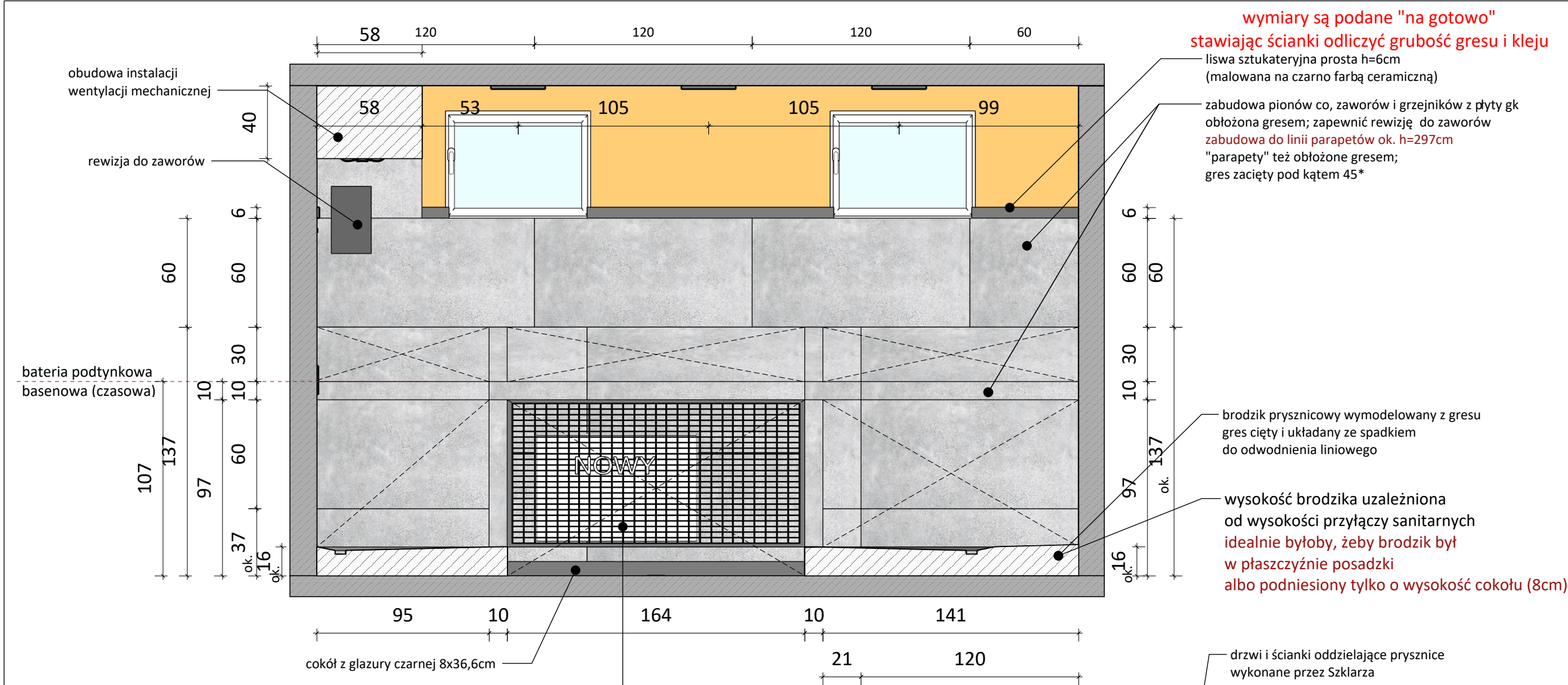
	szary NCS S4500N
	pomarańczowy NCS 1080-Y40R / RAL 2011
	czarny NCS S9000-N / RAL 9004

nazwa rysunku		
ŁAZIENKA DAMSKA ściana A		
nr rysunku	skala	data
5	1:25	maj 2025
Inwestor		
Miasto Siemiatycze		
17-300 Siemiatycze ul. Pałacowa 2		
Projektant		
mgr inż. arch. Magdalena Kuklińska		



- UWAGI:**
- Projekt aranżacji wnętrz chroniony jest prawem autorskim. Wszelkie prawa zastrzeżone.
 - Wszystkie wymiary są orientacyjne. Przed przystąpieniem do prac należy wszystkie wymiary sprawdzić na budowie.
 - Niejasności związane z projektem należy zgłosić projektantowi.
 - Wszelkie instalacje uwzględnione w projekcie należy wykonać zgodnie z wytycznymi dokumentacji architektoniczno-budowlanej z uwzględnieniem wytycznych zawartych w projekcie aranżacji. Wszystkie prace powinny być skonsultowane i wykonane przez Specjalistę.
 - Projekt należy rozpatrywać w całości.
 - Kolory widoczne na rysunkach są zależne od kalibracji monitora i drukarki. Faktyczne nazwy kolorów są podane w opisach.
- Pomieszczenie należy podłączyć do wentylacji mechanicznej. Przed uruchomieniem pomieszczenia należy sprawdzić drożność instalacji specjalnym urządzeniem pomiarowym





- UWAGI:**
- Projekt aranżacji wnętrz chroniony jest prawem autorskim. Wszelkie prawa zastrzeżone.
 - Wszystkie wymiary są orientacyjne. Przed przystąpieniem do prac należy wszystkie wymiary sprawdzić na budowie.
 - Niejasności związane z projektem należy zgłosić projektantowi.
 - Wszelkie instalacje uwzględnione w projekcie należy wykonać zgodnie z wytycznymi dokumentacji architektoniczno-budowlanej z uwzględnieniem wytycznych zawartych w projekcie aranżacji. Wszystkie prace powinny być skonsultowane i wykonane przez Specjalistę.
 - Projekt należy rozpatrywać w całości.
 - Kolory widoczne na rysunkach są zależne od kalibracji monitora i drukarki. Faktyczne nazwy kolorów są podane w opisach.

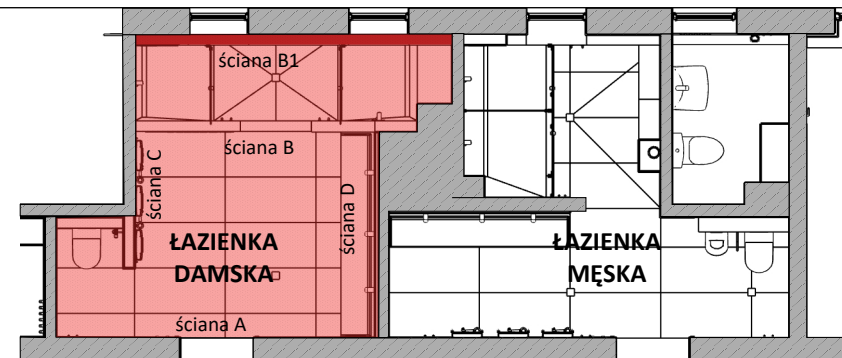
Pomieszczenie należy podłączyć do wentylacji mechanicznej. Przed uruchomieniem pomieszczenia należy sprawdzić drożność instalacji specjalnym urządzeniem pomiarowym

- LED profil typu "floor"
- LED profil wpuszczany w płytę gk
- Przyłącze wod.-kan. (woda ciepła/zimna)
- GRES antypoślizgowy szary format ok. 120x60cm
- cokół z glazury czarnej format ok. 8x31,6cm
- obniżenie stropu
- taśma led w profilu typu floor
- taśma led w profilu wpuszczanym
- ściany i zabudowy istniejące
- ściany projektowane
- zabudowy projektowane

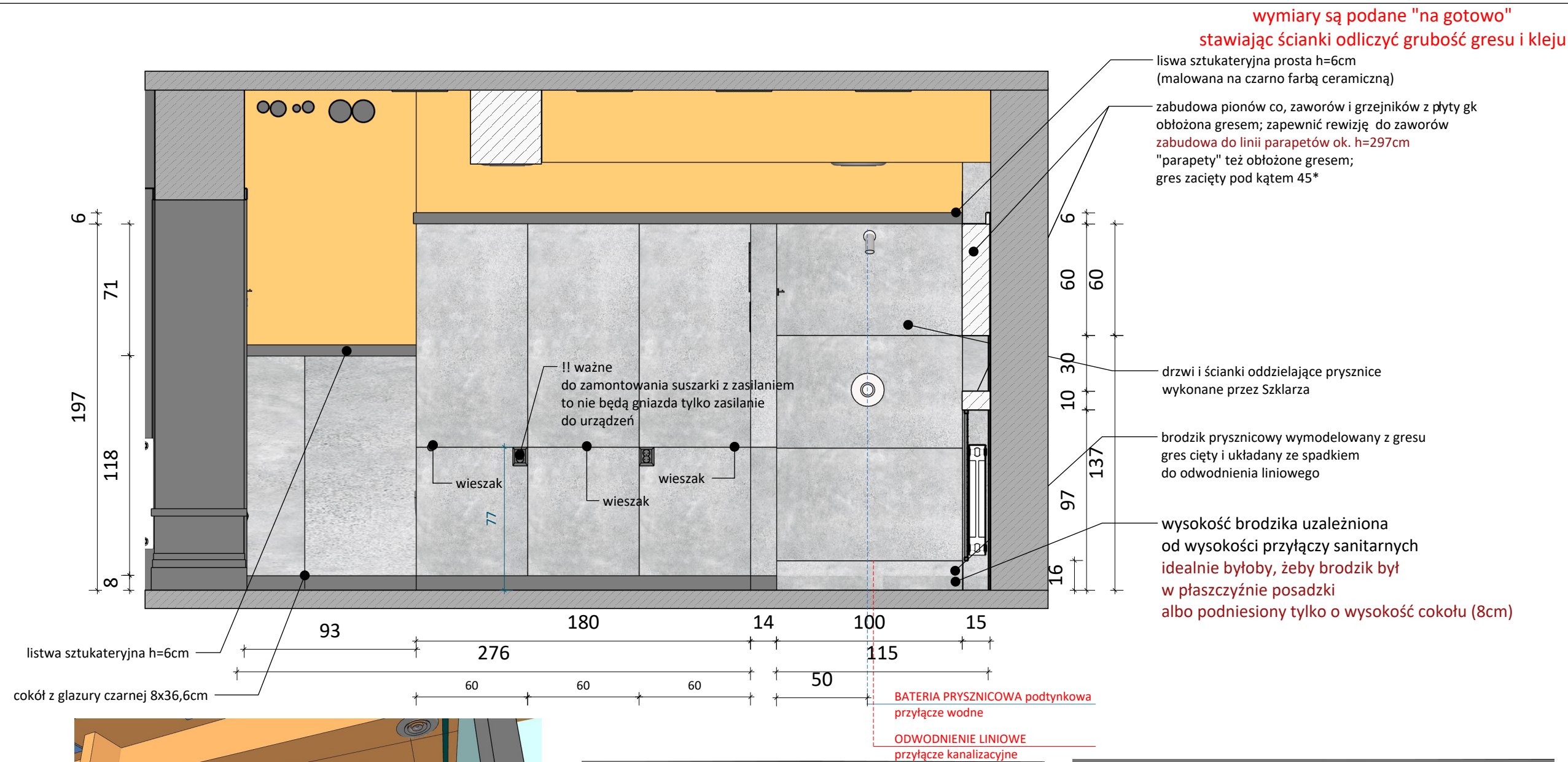
szary NCS S4500N		
pomarańczowy NCS 1080-Y40R / RAL 2011		
czarny NCS S9000-N / RAL 9004		
nazwa rysunku		
ŁAZIENKA DAMSKA ściana B1		
nr rysunku	skala	data
7	1:25	maj 2025
Inwestor		
Miasto Siemiatycze		
17-300 Siemiatycze ul. Pałacowa 2		
Projektant		
mgr inż. arch. Magdalena Kuklińska		



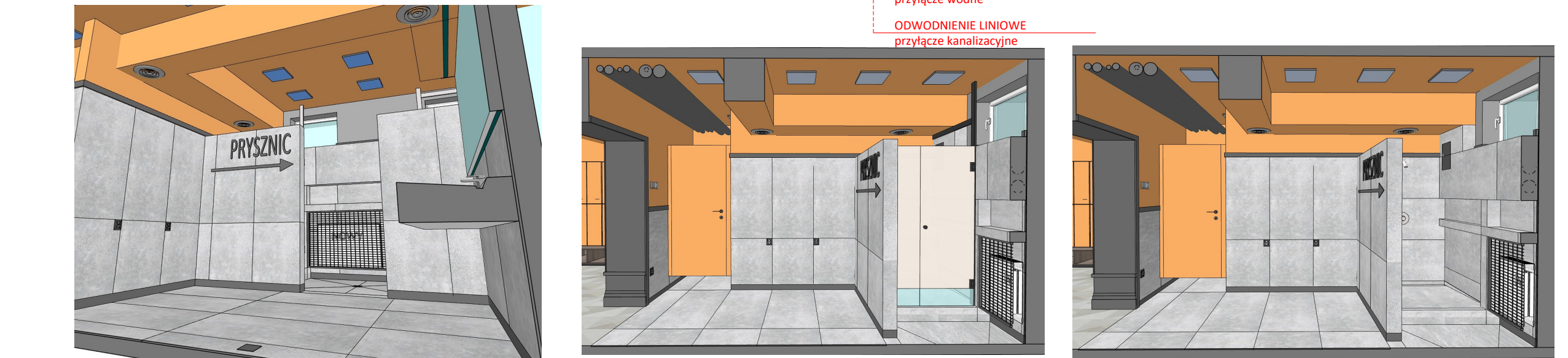
WIDOK ŚCIANY - STAN ISTNIEJĄCY



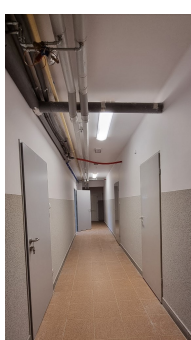
RZUT ZABUDOWY Z OZNACZENIEM OPISYWANEGO POMIESZCZENIA



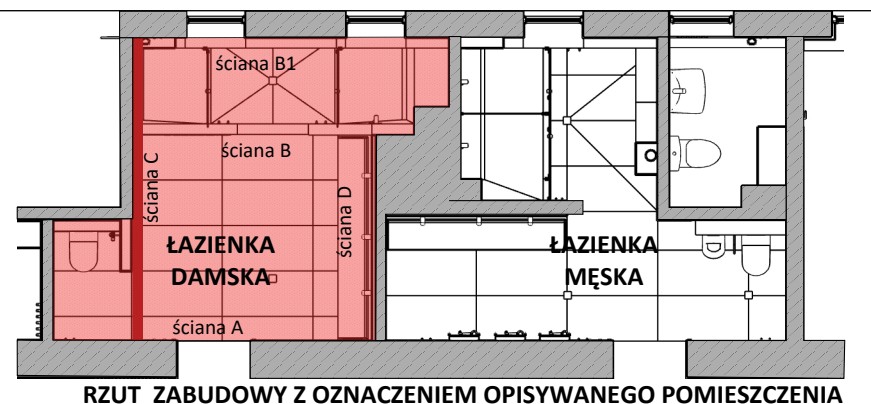
- UWAGI:**
- Projekt aranżacji wnętrz chroniony jest prawem autorskim. Wszelkie prawa zastrzeżone.
 - Wszystkie wymiary są orientacyjne. Przed przystąpieniem do prac należy wszystkie wymiary sprawdzić na budowie.
 - Niejasności związane z projektem należy zgłosić projektantowi.
 - Wszelkie instalacje uwzględnione w projekcie należy wykonać zgodnie z wytycznymi dokumentacji architektoniczno-budowlanej z uwzględnieniem wytycznych zawartych w projekcie aranżacji. Wszystkie prace powinny być skonsultowane i wykonane przez Specjalistę.
 - Projekt należy rozpatrywać w całości.
 - Kolory widoczne na rysunkach są zależne od kalibracji monitora i drukarki. Faktyczne nazwy kolorów są podane w opisach.
- Pomieszczenie należy podłączyć do wentylacji mechanicznej. Przed uruchomieniem pomieszczenia należy sprawdzić drożność instalacji specjalnym urządzeniem pomiarowym






- LED profil typu "floor"
LED profil wpuszczany w płytę gk
- Przyłącze wod.-kan.
(woda ciepła/zimna)
- GRES antypoślizgowy szary format ok. 120x60cm
cokół z glazury czarnej format ok. 8x31,6cm
obniżenie stropu
- taśma led w profilu typu floor
taśma led w profilu wpuszczanym
- ściany i zabudowy istniejące
ściany projektowane
zabudowy projektowane



WIDOK ŚCIANY - STAN ISTNIEJĄCY



	szary NCS S4500N	
	pomarańczowy NCS 1080-Y40R / RAL 2011	
	czarny NCS S9000-N / RAL 9004	
nazwa rysunku		
ŁAZIENKA DAMSKA ściana C		
nr rysunku	skala	data
8	1:25	maj 2025
Inwestor		
Miasto Siemiatycze 17-300 Siemiatycze ul. Pałacowa 2		
Projektant		
mgr inż. arch. Magdalena Kuklińska		

liswa sztukateryjna prosta h=6cm
(malowana na czarno farbą ceramiczną)

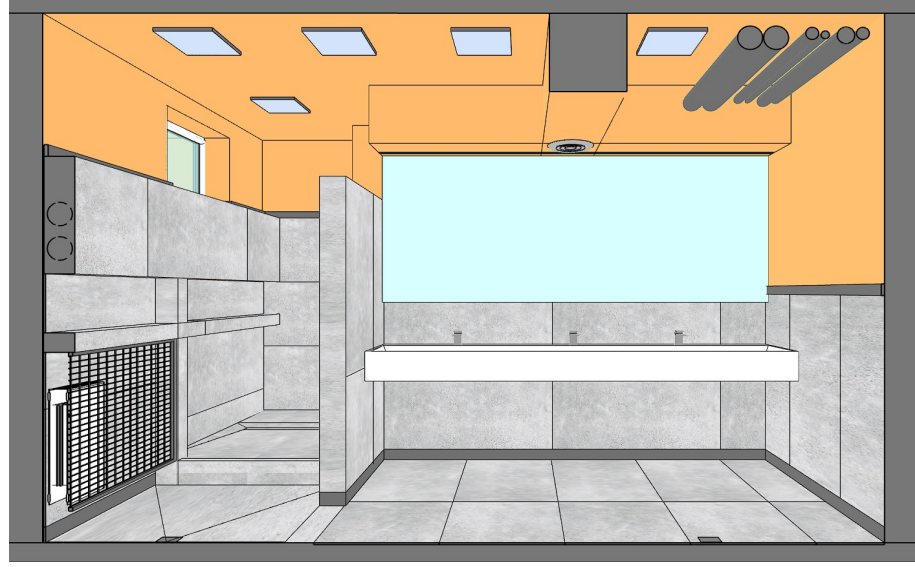
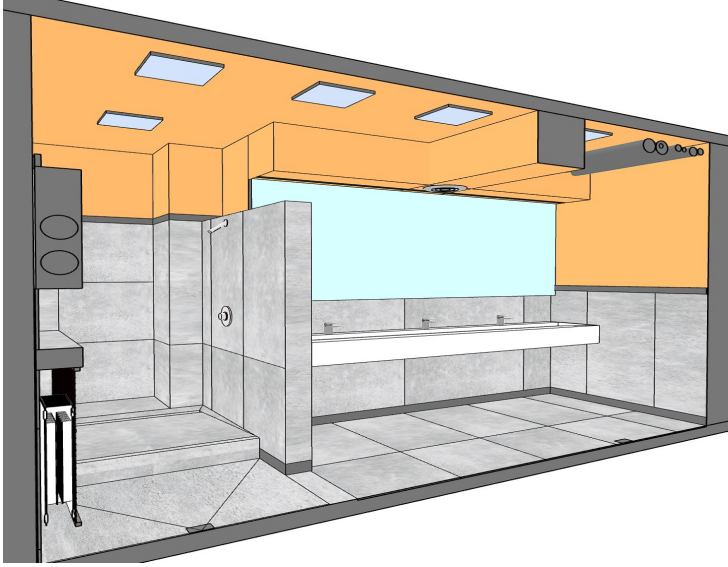
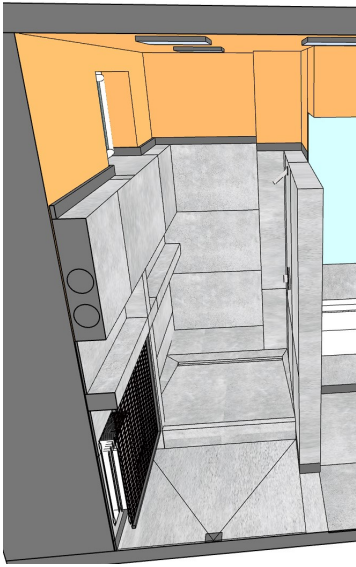
zabudowa pionów co, zaworów
i grzejników z płyty gk
obłożona gresem; zapewnić rewizję do zaworów
zabudowa do linii parapetów ok. h=297cm
"parapety" też obłożone gresem;
gres zacięty pod kątem 45°

wysokość parapetów
i wysokość ścianek ok. h=297cm

bateria podtynkowa
basenowa (czasowa)

wysokość brodzika uzależniona
od wysokości przyłączy sanitarnych
idealnie byłoby, żeby brodzik był
w płaszczyźnie posadzki
albo podniesiony tylko
o wysokość cokołu (8cm)

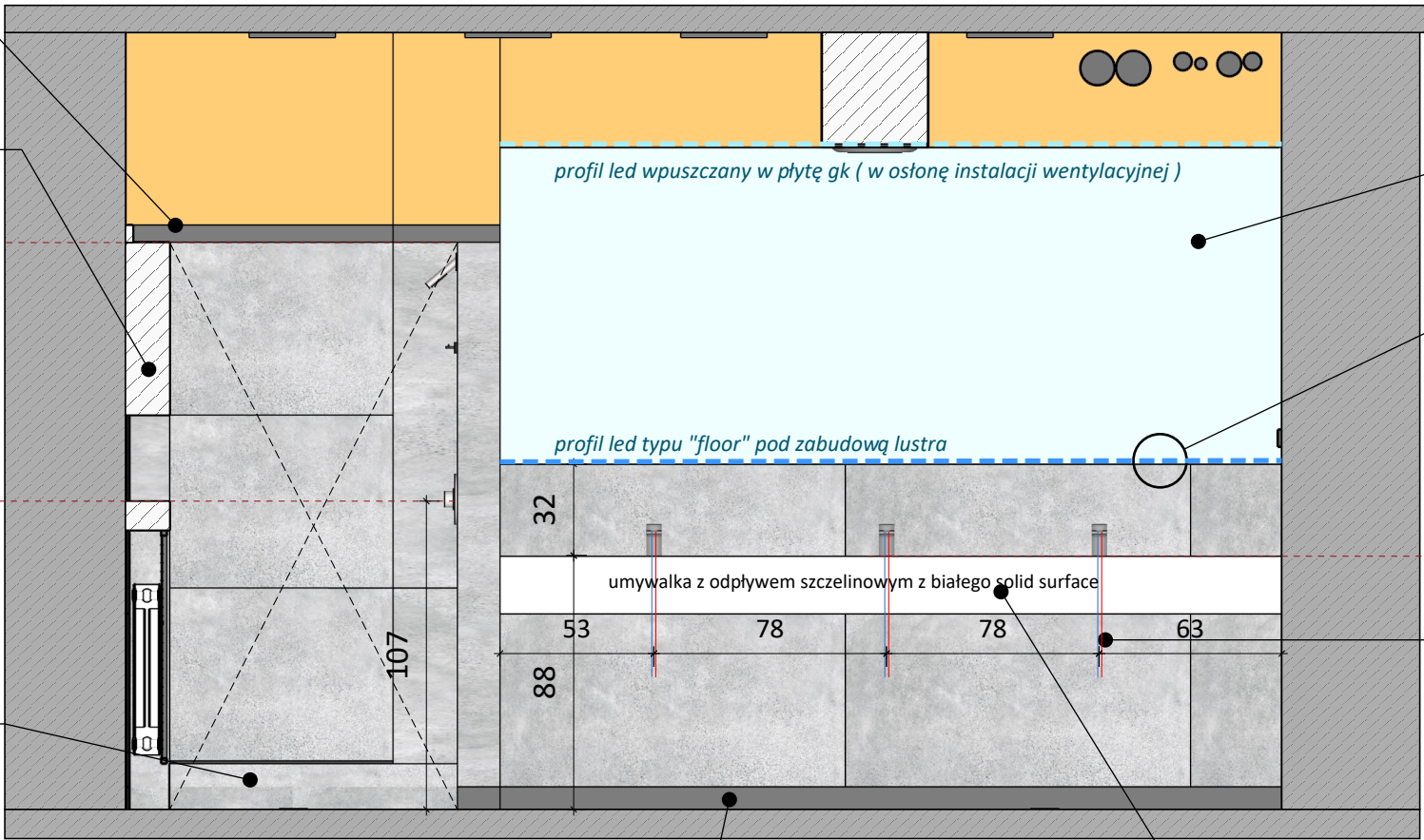
drzwi i ścianki oddzielające prysznice
wykonane przez Szklarza



WIDOK ŚCIANY - STAN ISTNIEJĄCY



wymiary są podane "na gotowo"
stawiając ścianki odliczyć grubość gresu i kleju



"doklejka" do ściany z płyty gk
osłaniająca profil led
w dolnej płaszczyźnie zabudowy;
profil led typu "floor"
na froncie doklejki wklejone lustro
profil ledowy typu "floor"
wklejony na równo z zabudową z płyty gk

góra umywalki h=88cm
umywalka będzie bardzo ciężkim elementem.
konieczny będzie stelaż.
Ściana powinna być przygotowana
do montażu umywarek
według wskazań wykonawcy umywalki.
Sugeruje, aby umywalkę wykonała
wyspecjalizowana firma stolarska
(w przypadku zastosowania solid surface
lub zakład kamieniarski
w przypadku kamienia naturalnego).

Umywalki wykonane w formie monolitu, odpływ szczelinowy
umywalki wykonane z tworzywa sztucznego białego
(solid surfaces np. Corian, Hanex itp.)
lub kamienia naturalnego polerowanego (granit, kwarcyt, marmur).

UWAGI:

- Projekt aranżacji wnętrz chroniony jest prawem autorskim. Wszelkie prawa zastrzeżone.
- Wszystkie wymiary są orientacyjne. Przed przystąpieniem do prac należy wszystkie wymiary sprawdzić na budowie.
- Niejasności związane z projektem należy zgłosić projektantowi.
- Wszelkie instalacje uwzględnione w projekcie należy wykonać zgodnie z wytycznymi dokumentacji architektoniczno-budowlanej z uwzględnieniem wytycznych zawartych w projekcie aranżacji. Wszystkie prace powinny być skonsultowane i wykonane przez Specjalistę.
- Projekt należy rozpatrywać w całości.
- Kolory widoczne na rysunkach są zależne od kalibracji monitora i drukarki. Faktyczne nazwy kolorów są podane w opisach.

Pomieszczenie należy podłączyć do wentylacji mechanicznej. Przed uruchomieniem pomieszczenia należy sprawdzić drożność instalacji specjalnym urządzeniem pomiarowym

- LED profil typu "floor"
- LED profil wpuszczany w płytę gk
- Przyłącze wod.-kan. (woda ciepła/zimna)

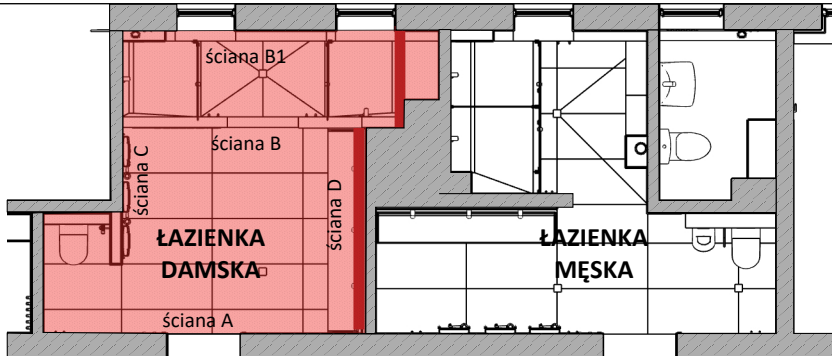
- GRES antypoślizgowy szary format ok. 120x60cm
- cokół z glazury czarnej format ok. 8x31,6cm
- obniżenie stropu

- taśma led w profilu typu floor
- taśma led w profilu wpuszczanym

- ściany i zabudowy istniejące
- ściany projektowane
- zabudowy projektowane

- szary NCS S4500N
- pomarańczowy NCS 1080-Y40R / RAL 2011
- czarny NCS S9000-N / RAL 9004

nazwa rysunku			ŁAZIENKA DAMSKA ściana D		
nr rysunku	skala	data			
9	1:25	maj 2025			
Inwestor			Miasto Siemiatycze 17-300 Siemiatycze ul. Pałacowa 2		
Projektant			mgr inż. arch. Magdalena Kuklińska		



RZUT ZABUDOWY Z OZNACZENIEM OPISYWANEGO POMIESZCZENIA



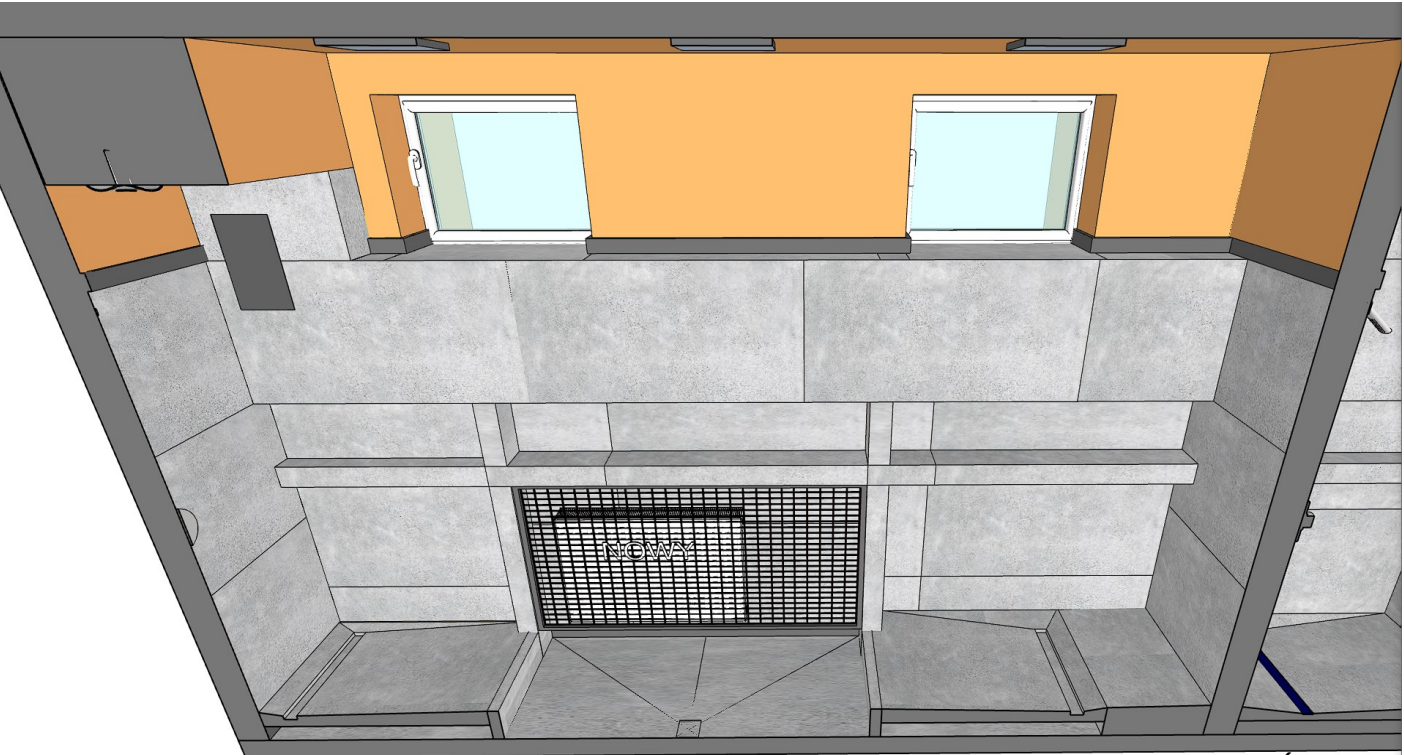
ŚCIANA A



ŚCIANA B



ŚCIANA C



ŚCIANA B1

UWAGI:

1. Projekt aranżacji wnętrz chroniony jest prawem autorskim. Wszelkie prawa zastrzeżone.
2. Wszystkie wymiary są orientacyjne. Przed przystąpieniem do prac należy wszystkie wymiary sprawdzić na budowie.
3. Niejasności związane z projektem należy zgłosić projektantowi.
4. Wszelkie instalacje uwzględnione w projekcie należy wykonać zgodnie z wytycznymi dokumentacji architektoniczno-budowlanej z uwzględnieniem wytycznych zawartych w projekcie aranżacji. Wszystkie prace powinny być skonsultowane i wykonane przez Specjalistę.
5. Projekt należy rozpatrywać w całości.
6. Kolory widoczne na rysunkach są zależne od kalibracji monitora i drukarki. Faktyczne nazwy kolorów są podane w opisach.

Pomieszczenie należy podłączyć do wentylacji mechanicznej. Przed uruchomieniem pomieszczenia należy sprawdzić drożność instalacji specjalnym urządzeniem pomiarowym

- LED profil typu "floor"
- LED profil wpuszczany w płytę gk
- Przyłącze wod.-kan. (woda ciepła/zimna)
- GRES antypoślizgowy szary format ok. 120x60cm
- cokół z glazury czarnej format ok. 8x31,6cm
- obniżenie stropu
- taśma led w profilu typu floor
- taśma led w profilu wpuszczanym
- ściany i zabudowy istniejące
- ściany projektowane
- zabudowy projektowane

- szary NCS S4500N
- pomarańczowy NCS 1080-Y40R / RAL 2011
- czarny NCS S9000-N / RAL 9004

nazwa rysunku
ŁAZIENKA DAMSKA widoki ścian

nr rysunku
10

skala

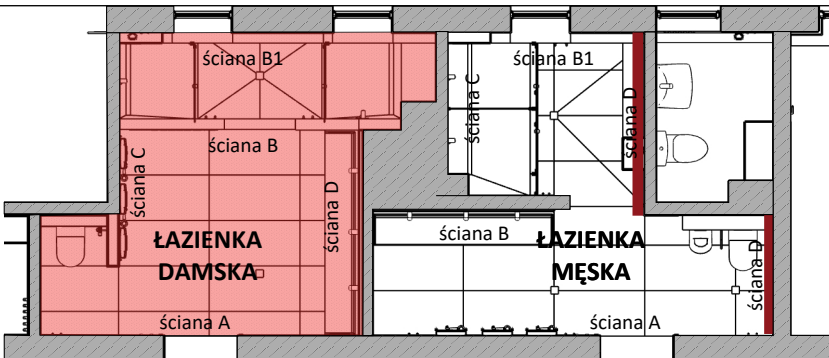
data
maj 2025

Investor
Miasto Siemiatycze
17-300 Siemiatycze ul. Pałacowa 2

Projektant
mgr inż. arch. Magdalena Kuklińska



WIDOK ŚCIANY - STAN ISTNIEJĄCY



RZUT ZABUDOWY Z OZNACZENIEM OPISYWANEGO POMIESZCZENIA



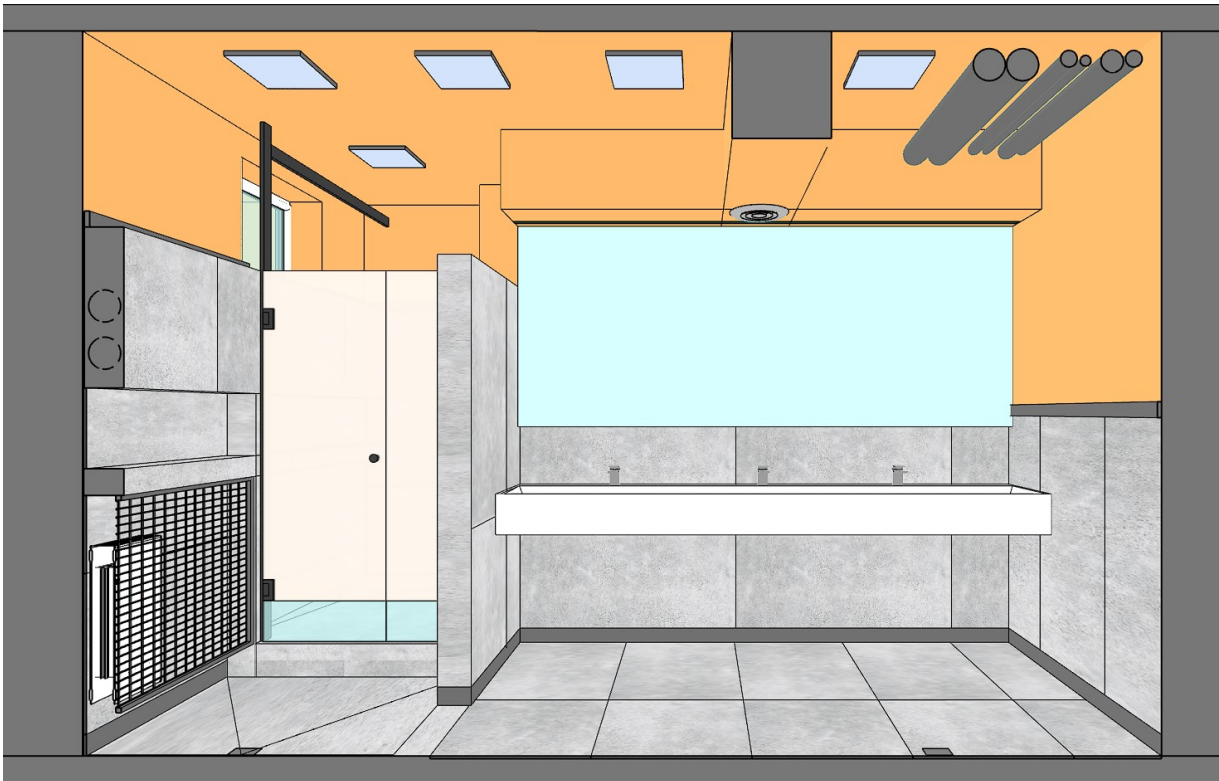
ŚCIANA B tył



ŚCIANA B i D



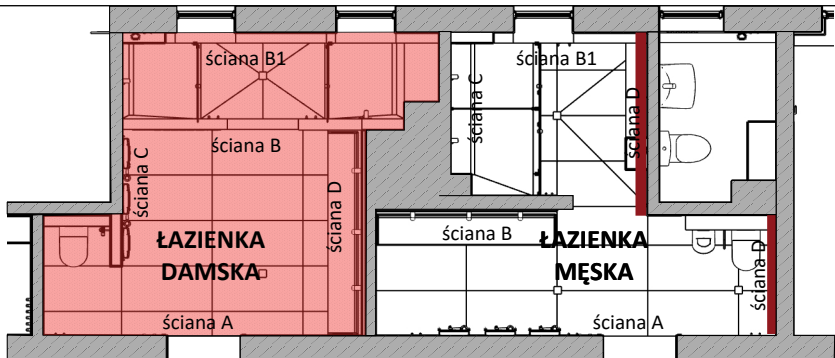
ŚCIANA B tył



ŚCIANA D



WIDOK ŚCIANY - STAN ISTNIEJĄCY



RZUT ZABUDOWY Z OZNACZENIEM OPISYWANEGO POMIESZCZENIA

UWAGI:

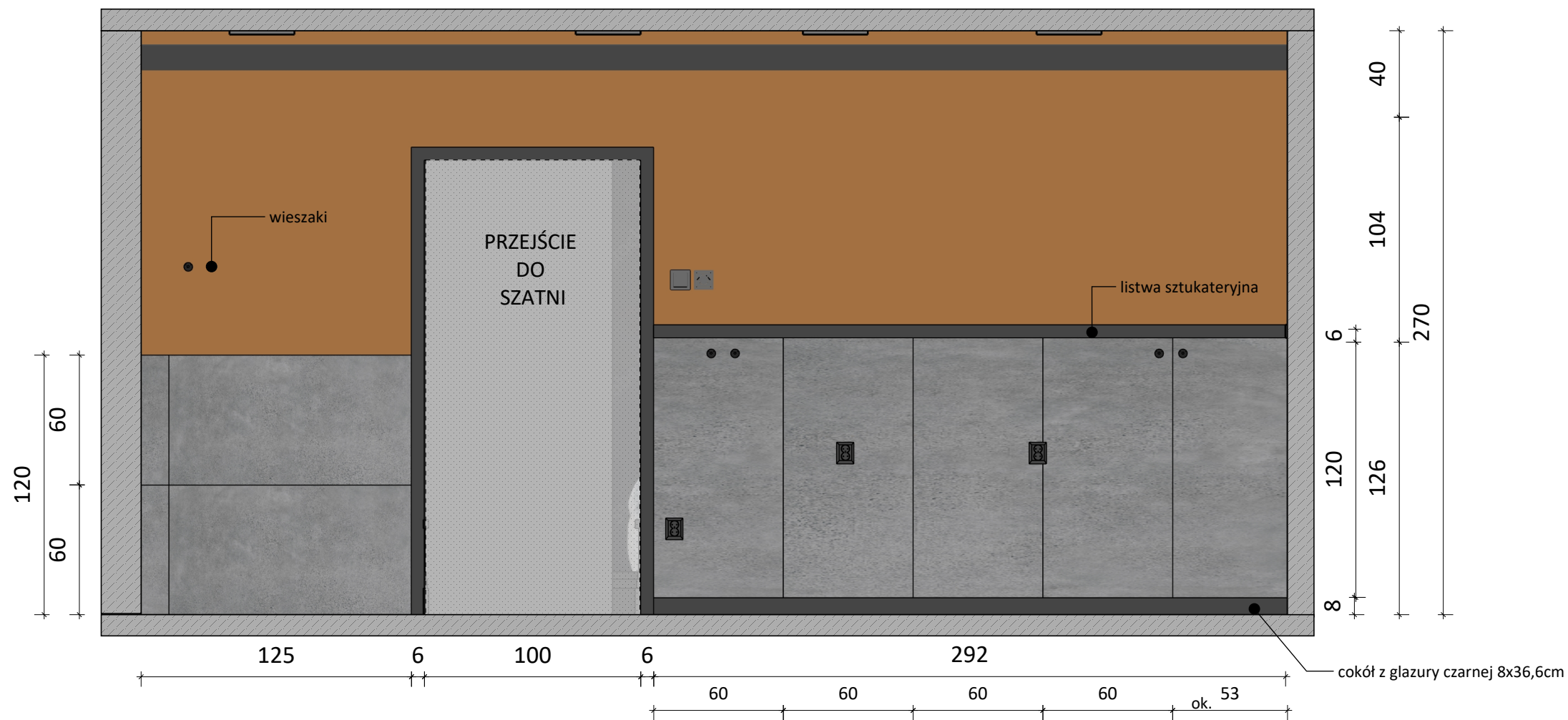
1. Projekt aranżacji wnętrz chroniony jest prawem autorskim. Wszelkie prawa zastrzeżone.
2. Wszystkie wymiary są orientacyjne. Przed przystąpieniem do prac należy wszystkie wymiary sprawdzić na budowie.
3. Niejasności związane z projektem należy zgłosić projektantowi.
4. Wszelkie instalacje uwzględnione w projekcie należy wykonać zgodnie z wytycznymi dokumentacji architektoniczno-budowlanej z uwzględnieniem wytycznych zawartych w projekcie aranżacji. Wszystkie prace powinny być skonsultowane i wykonane przez Specjalistę.
5. Projekt należy rozpatrywać w całości.
6. Kolory widoczne na rysunkach są zależne od kalibracji monitora i drukarki. Faktyczne nazwy kolorów są podane w opisach.

Pomieszczenie należy podłączyć do wentylacji mechanicznej. Przed uruchomieniem pomieszczenia należy sprawdzić drożność instalacji specjalnym urządzeniem pomiarowym

- LED profil typu "floor"
- LED profil wpuszczany w płytę gk
- Przyłącze wod.-kan. (woda ciepła/zimna)
- GRES antypoślizgowy szary format ok. 120x60cm
- cokół z glazury czarnej format ok. 8x31,6cm
- obniżenie stropu
- taśma led w profilu typu floor
- taśma led w profilu wpuszczanym
- ściany i zabudowy istniejące
- ściany projektowane
- zabudowy projektowane

szary NCS S4500N	nazwa rysunku	
pomarańczowy NCS 1080-Y40R / RAL 2011	ŁAZIENKA DAMSKA widoki ścian	
czarny NCS S9000-N / RAL 9004	nr rysunku	data
	11	maj 2025
	Investor	Miasto Siemiatycze
		17-300 Siemiatycze ul. Pałacowa 2
	Projektant	mgr inż. arch. Magdalena Kuklińska

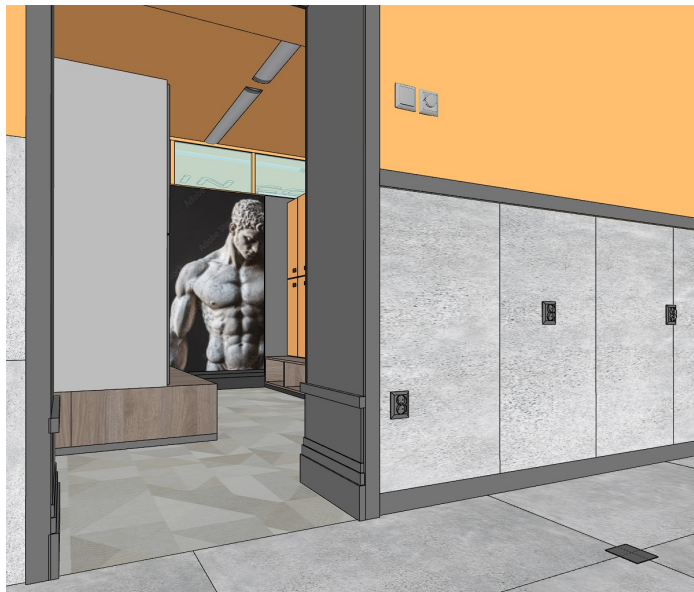
wymiary są podane "na gotowo"
stawiając ścianki odliczyć grubość gresu i kleju



UWAGI:

1. Projekt aranżacji wnętrz chroniony jest prawem autorskim. Wszelkie prawa zastrzeżone.
2. Wszystkie wymiary są orientacyjne. Przed przystąpieniem do prac należy wszystkie wymiary sprawdzić na budowie.
3. Niejasności związane z projektem należy zgłosić projektantowi.
4. Wszelkie instalacje uwzględnione w projekcie należy wykonać zgodnie z wytycznymi dokumentacji architektoniczno-budowlanej z uwzględnieniem wytycznych zawartych w projekcie aranżacji. Wszystkie prace powinny być skonsultowane i wykonane przez Specjalistę.
5. Projekt należy rozpatrywać w całości.
6. Kolory widoczne na rysunkach są zależne od kalibracji monitora i drukarki. Faktyczne nazwy kolorów są podane w opisach.

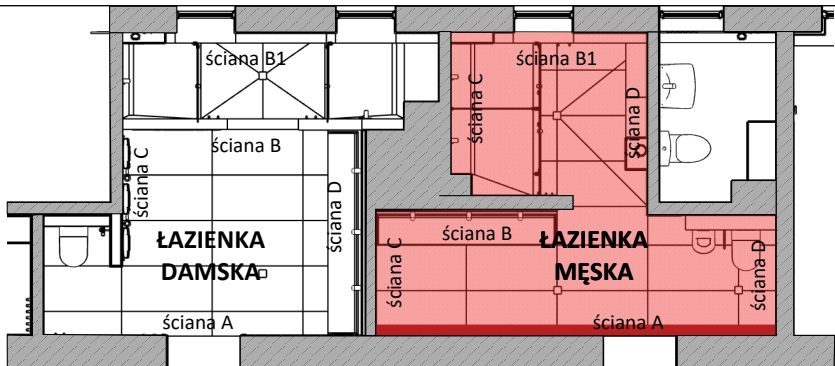
Pomieszczenie należy podłączyć do wentylacji mechanicznej. Przed uruchomieniem pomieszczenia należy sprawdzić drożność instalacji specjalnym urządzeniem pomiarowym



- GRES antypoślizgowy szary format ok. 120x60cm
- cokół z glazury czarnej format ok. 8x31,6cm
- obniżenie stropu
- taśma led w profilu typu floor
- taśma led w profilu wpuszczanym
- ściany i zabudowy istniejące
- ściany projektowane
- zabudowy projektowane



WIDOK ŚCIANY - STAN ISTNIEJĄCY



RZUT ZABUDOWY Z OZNACZENIEM OPISYWANEGO POMIESZCZENIA

szary NCS S4500N		
pomarańczowy NCS 1080-Y40R / RAL 2011		
czarny NCS S9000-N / RAL 9004		
nazwa rysunku		
ŁAZIENKA MĘSKA ściana A		
nr rysunku	skala	data
12	1:25	maj 2025
Inwestor		
Miasto Siemiatycze		
17-300 Siemiatycze ul. Pałacowa 2		
Projektant		
mgr inż. arch. Magdalena Kuklińska		

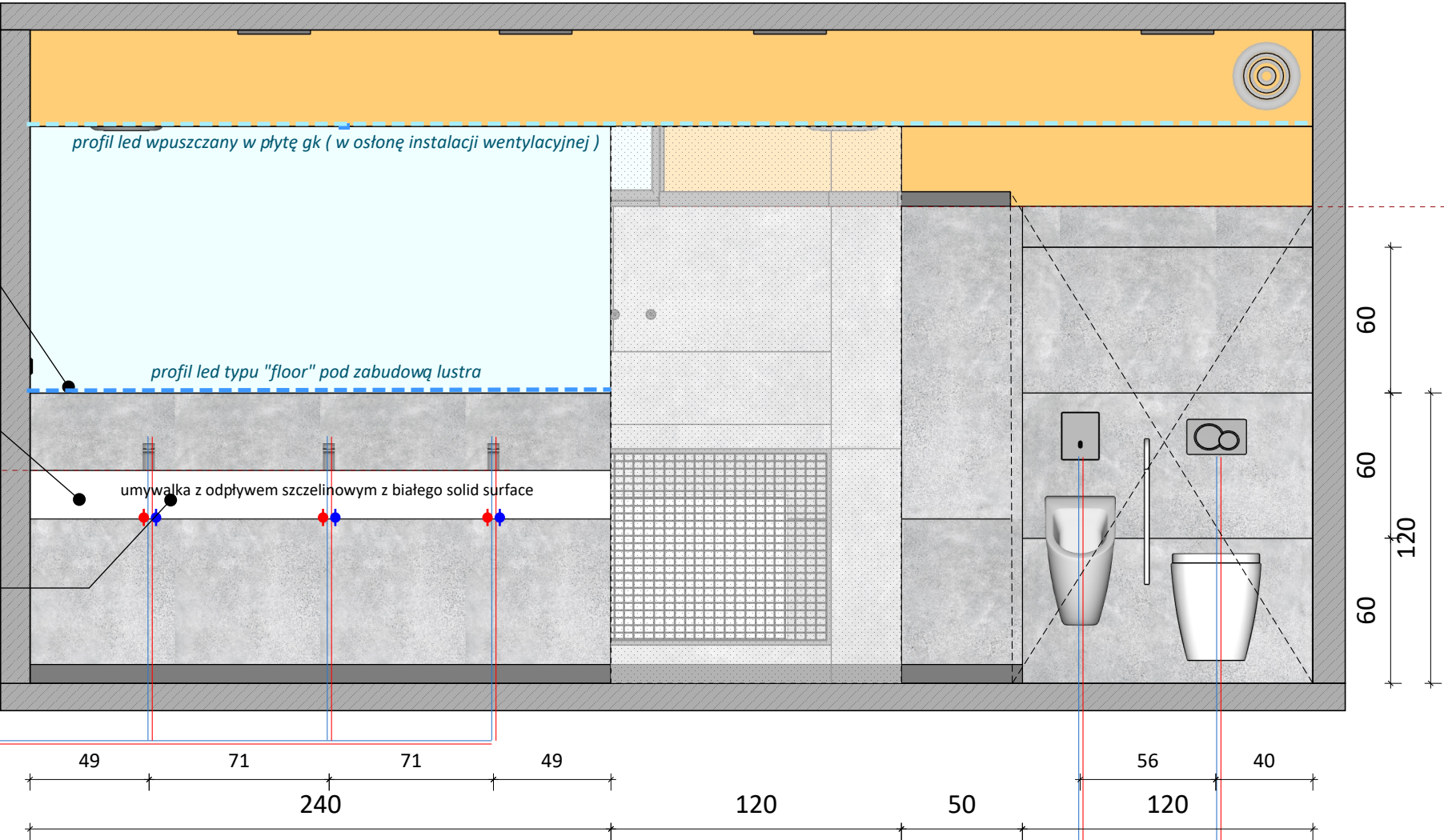
"doklejka" do ściany z płyty gk
osłaniająca profil led
w dolnej płaszczyźnie zabudowy;
profil led typu "floor"
na froncie doklejki wklejone lustro

umywalka będzie bardzo ciężkim elementem.
konieczny będzie stelaż.
Ściana powinna być przygotowana
do montażu umywalk
według wskazań wykonawcy umywalki.
Sugeruje, aby umywalkę wykonała
wyspecjalizowana firma stolarska
(w przypadku zastosowania solid surface
lub zakład kamieniarski
w przypadku kamienia naturalnego).

Umywalki wykonane w formie monolitu, odpływ szczelinowy
umywalki wykonane z tworzywa sztucznego białego
(solid surfaces np. Corian, Hanex itp.)
lub kamienia naturalnego polerowanego
(granit, kwarcyt, marmur).

UMYWALKA

przyłącza wodne i kanalizacyjne
bateria stojąca na umywalce



WC Miska Wisząca
przyłącza wodne i kanalizacyjne

PISUAR
przyłącza wodne i kanalizacyjne

UWAGI:

- Projekt aranżacji wnętrz chroniony jest prawem autorskim. Wszelkie prawa zastrzeżone.
- Wszystkie wymiary są orientacyjne. Przed przystąpieniem do prac należy wszystkie wymiary sprawdzić na budowie.
- Niejasności związane z projektem należy zgłosić projektantowi.
- Wszelkie instalacje uwzględnione w projekcie należy wykonać zgodnie z wytycznymi dokumentacji architektoniczno-budowlanej z uwzględnieniem wytycznych zawartych w projekcie aranżacji. Wszystkie prace powinny być skonsultowane i wykonane przez Specjalistę.
- Projekt należy rozpatrywać w całości.
- Kolory widoczne na rysunkach są zależne od kalibracji monitora i drukarki. Faktyczne nazwy kolorów są podane w opisach.

Pomieszczenie należy podłączyć do wentylacji mechanicznej. Przed uruchomieniem pomieszczenia należy sprawdzić drożność instalacji specjalnym urządzeniem pomiarowym

- LED profil typu "floor"
- LED profil wpuszczany w płytę gk
- Przyłącze wod.-kan. (woda ciepła/zimna)

- GRES antypoślizgowy szary format ok. 120x60cm
- cokół z glazury czarnej format ok. 8x31,6cm
- obniżenie stropu

- taśma led w profilu typu floor
- taśma led w profilu wpuszczanym

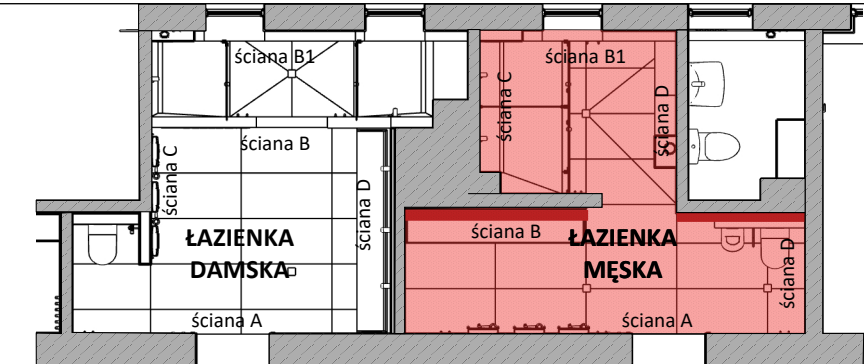
- ściany i zabudowy istniejące
- ściany projektowane
- zabudowy projektowane

- szary NCS S4500N
- pomarańczowy NCS 1080-Y40R / RAL 2011
- czarny NCS S9000-N / RAL 9004

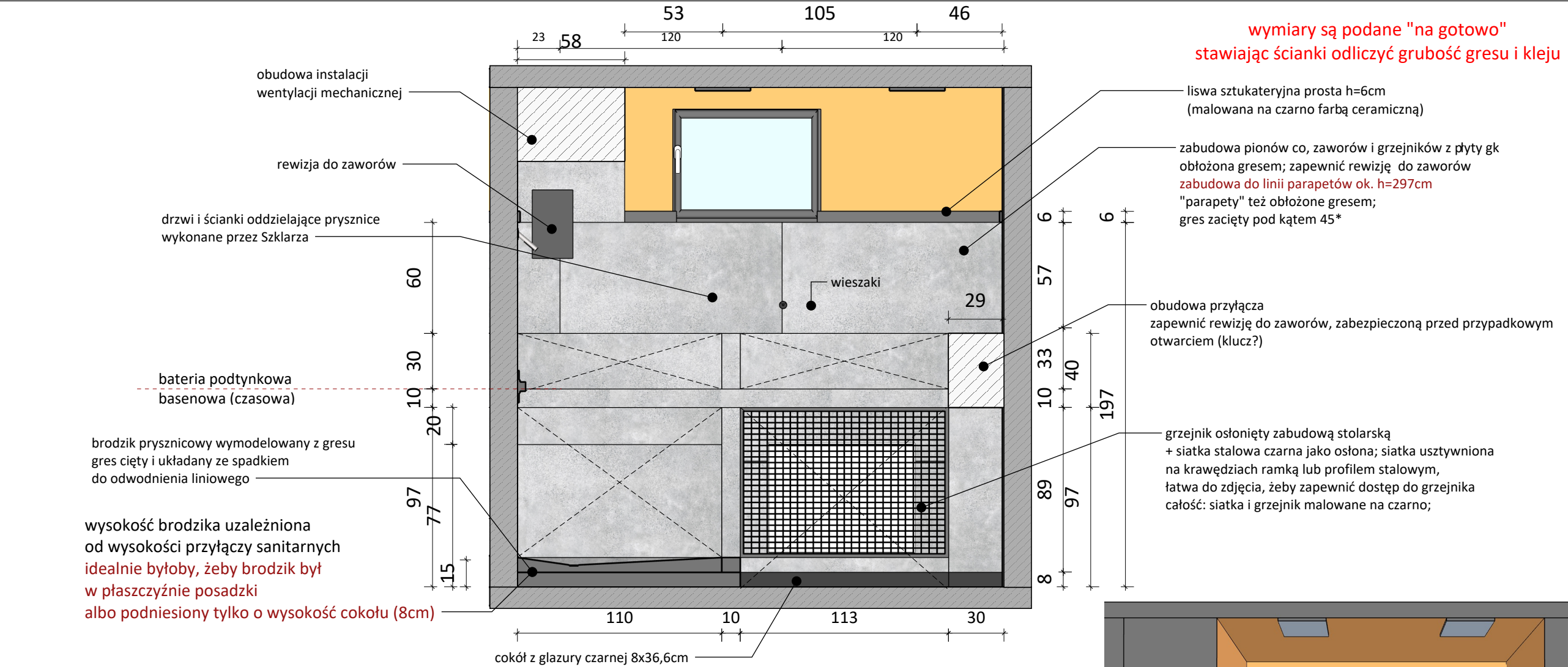
nazwa rysunku ŁAZIENKA MĘSKA ściana B
nr rysunku 13
skala 1:25
data maj 2025
Inwestor Miasto Siemiatycze
17-300 Siemiatycze ul. Pałacowa 2
Projektant mgr inż. arch. Magdalena Kuklińska



WIDOK ŚCIANY - STAN ISTNIEJĄCY

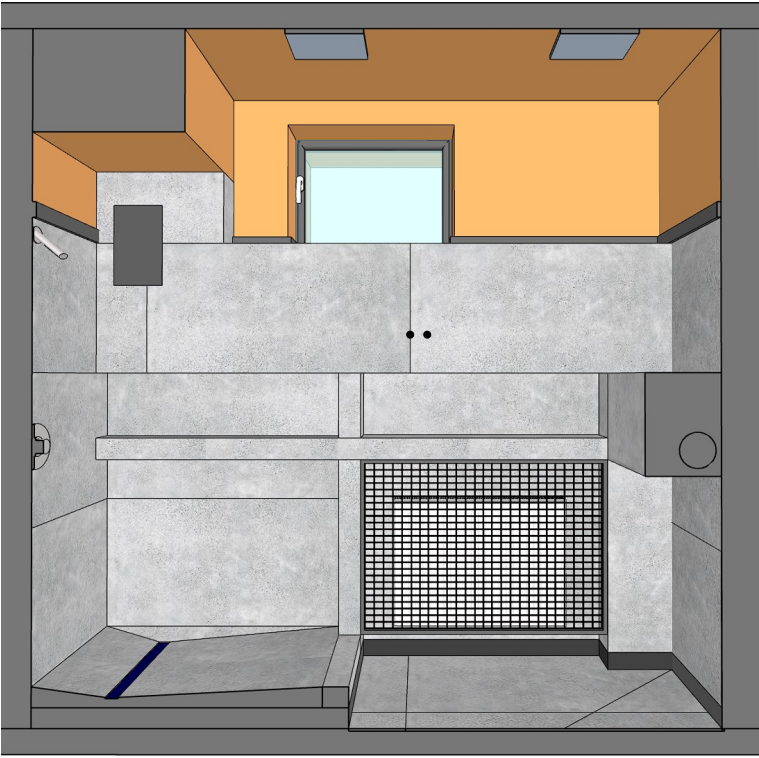
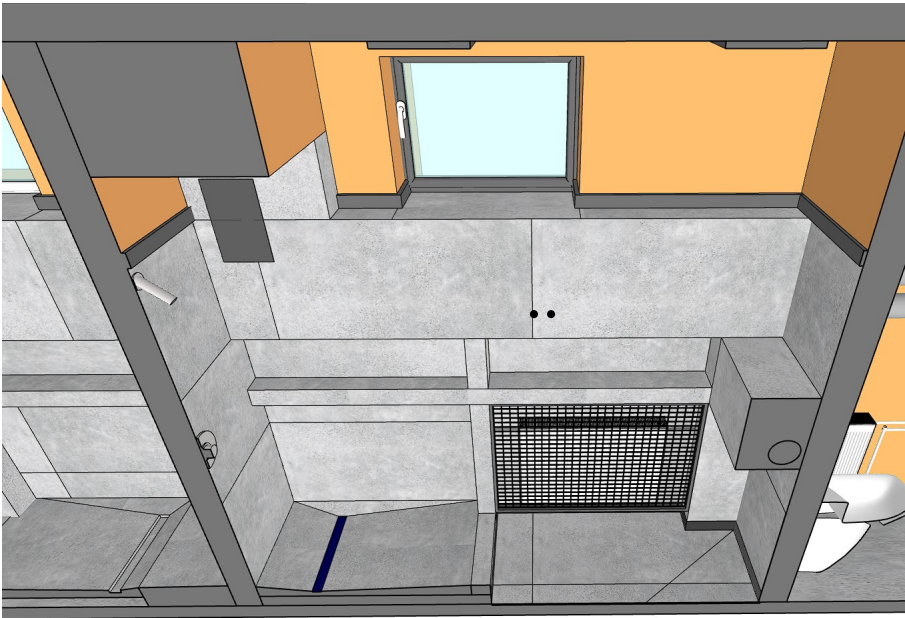


RZUT ZABUDOWY Z OZNACZENIEM OPISYWANEGO POMIESZCZENIA



- UWAGI:**
- Projekt aranżacji wnętrz chroniony jest prawem autorskim. Wszelkie prawa zastrzeżone.
 - Wszystkie wymiary są orientacyjne. Przed przystąpieniem do prac należy wszystkie wymiary sprawdzić na budowie.
 - Niejasności związane z projektem należy zgłosić projektantowi.
 - Wszelkie instalacje uwzględnione w projekcie należy wykonać zgodnie z wytycznymi dokumentacji architektoniczno-budowlanej z uwzględnieniem wytycznych zawartych w projekcie aranżacji. Wszystkie prace powinny być skonsultowane i wykonane przez Specjalistę.
 - Projekt należy rozpatrywać w całości.
 - Kolory widoczne na rysunkach są zależne od kalibracji monitora i drukarki. Faktyczne nazwy kolorów są podane w opisach.

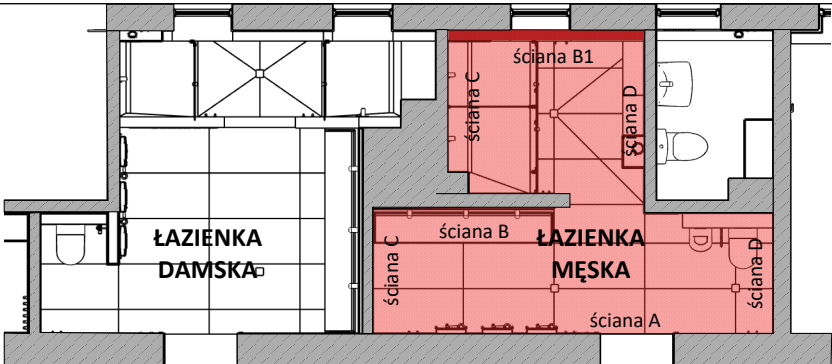
Pomieszczenie należy podłączyć do wentylacji mechanicznej. Przed uruchomieniem pomieszczenia należy sprawdzić drożność instalacji specjalnym urządzeniem pomiarowym



- LED profil typu "floor"
- LED profil wpuszczany w płytę gk
- Przyłącze wod.-kan. (woda ciepła/zimna)
- GRES antypoślizgowy szary format ok. 120x60cm
- cokół z glazury czarnej format ok. 8x31,6cm
- obniżenie stropu
- taśma led w profilu typu floor
- taśma led w profilu wpuszczanym
- ściany i zabudowy istniejące
- ściany projektowane
- zabudowy projektowane



WIDOK ŚCIANY - STAN ISTNIEJĄCY



RZUT ZABUDOWY Z OZNACZENIEM OPISYWANEGO POMIESZCZENIA

szary NCS S4500N	pomarańczowy NCS 1080-Y40R / RAL 2011	czarny NCS S9000-N / RAL 9004
nazwa rysunku		
ŁAZIENKA MĘSKA ściana B1		
nr rysunku	skala	data
14	1:25	maj 2025
Inwestor		
Miasto Siemiatycze		
17-300 Siemiatycze ul. Pałacowa 2		
Projektant		
mgr inż. arch. Magdalena Kuklińska		

liswa sztukateryjna prosta h=6cm
(malowana na czarno farbą ceramiczną)

zabudowa pionów co, zaworów
i grzejników z płyty gk
obłożona gresem; zapewnić rewizję do zaworów
zabudowa do linii parapetów ok. h=297cm
"parapety" też obłożone gresem;
gres zacięty pod kątem 45°

wysokość parapetów
i wysokość ścianek ok. h=297cm

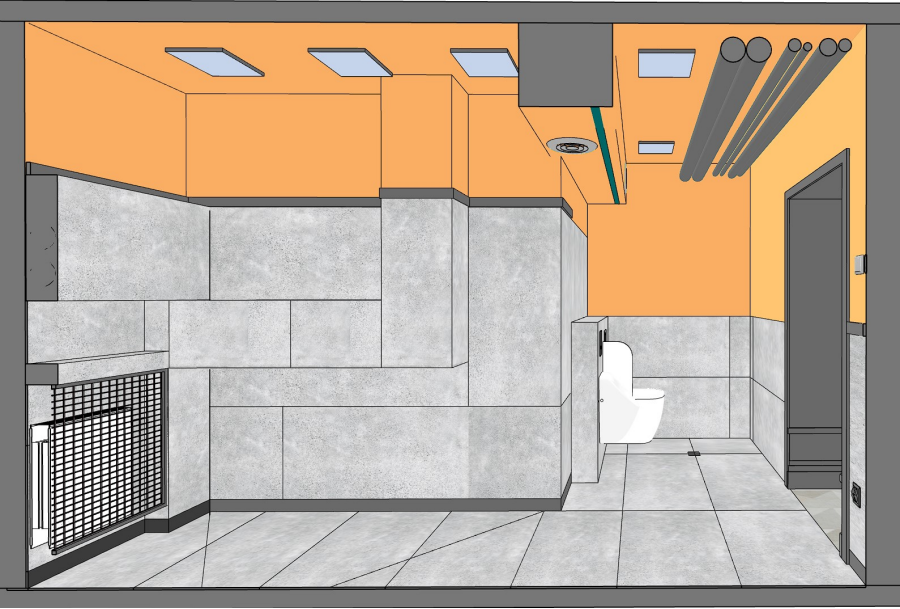
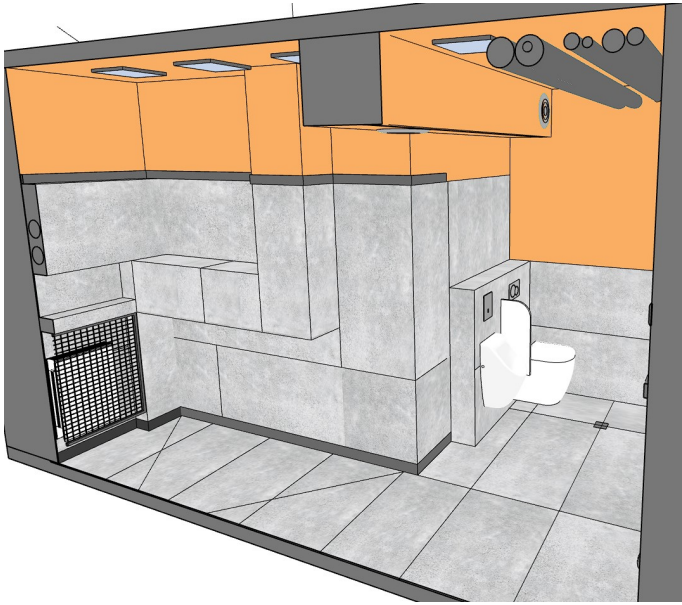
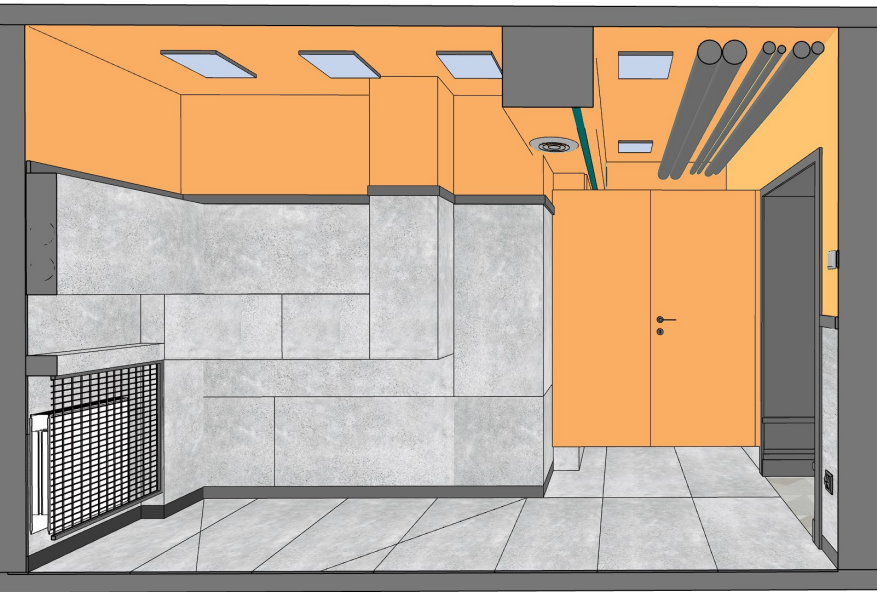
linia obudowy zaworów i przyłącza

obudowa przyłącza
zapewnić rewizję do zaworów,
zabezpieczoną przed przypadkowym
otwarciem (klucz?)

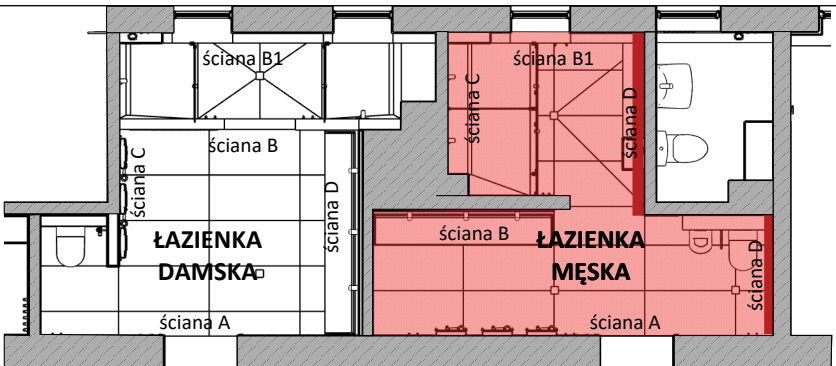
cokół z glazury czarnej 8x36,6cm

wymiary są podane "na gotowo"
stawiając ścianki odliczyć grubość gresu i kleju

drzwi wydzielające kabinę wc
jako zabudowa stolarska



WIDOK ŚCIANY - STAN ISTNIEJĄCY



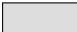


RZUT ZABUDOWY Z OZNACZENIEM OPISYWANEGO POMIESZCZENIA

UWAGI:

- Projekt aranżacji wnętrz chroniony jest prawem autorskim. Wszelkie prawa zastrzeżone.
- Wszystkie wymiary są orientacyjne. Przed przystąpieniem do prac należy wszystkie wymiary sprawdzić na budowie.
- Niejasności związane z projektem należy zgłosić projektantowi.
- Wszelkie instalacje uwzględnione w projekcie należy wykonać zgodnie z wytycznymi dokumentacji architektoniczno-budowlanej z uwzględnieniem wytycznych zawartych w projekcie aranżacji. Wszystkie prace powinny być skonsultowane i wykonane przez Specjalistę.
- Projekt należy rozpatrywać w całości.
- Kolory widoczne na rysunkach są zależne od kalibracji monitora i drukarki. Faktyczne nazwy kolorów są podane w opisach.

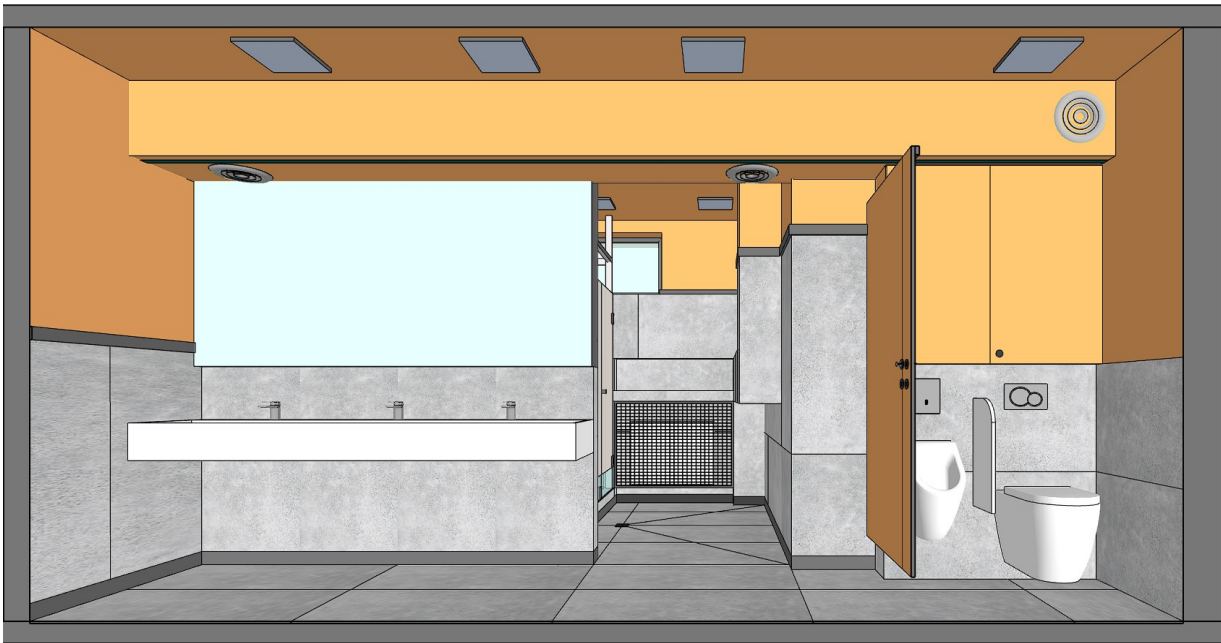
Pomieszczenie należy podłączyć do wentylacji mechanicznej. Przed uruchomieniem pomieszczenia należy sprawdzić drożność instalacji specjalnym urządzeniem pomiarowym

- LED profil typu "floor"
- LED profil wpuszczany w płytę gk
- Przyłącze wod.-kan. (woda ciepła/zimna)
- GRES antypoślizgowy szary format ok. 120x60cm
- cokół z glazury czarnej format ok. 8x31,6cm
- obniżenie stropu
- taśma led w profilu typu floor
- taśma led w profilu wpuszczanym
- ściany i zabudowy istniejące
- ściany projektowane
- zabudowy projektowane

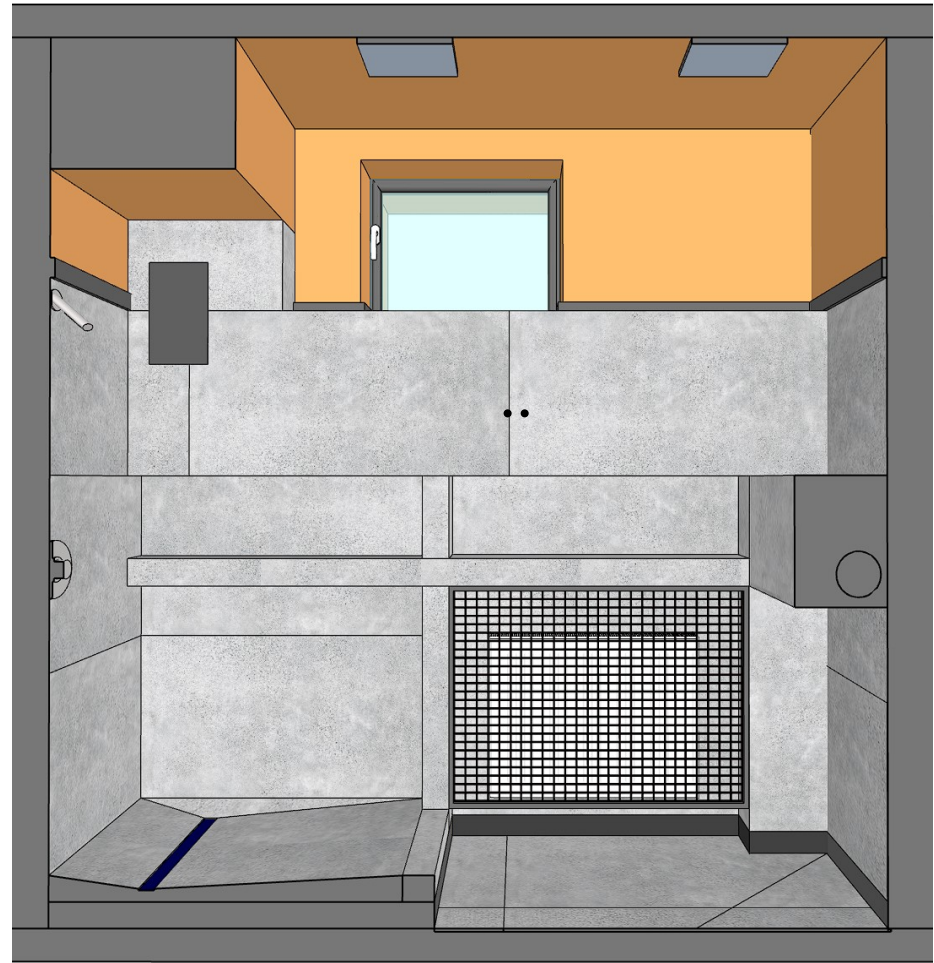
	szary NCS S4500N		
	pomarańczowy NCS 1080-Y40R / RAL 2011		
	czarny NCS S9000-N / RAL 9004		
nazwa rysunku			
ŁAZIENKA MĘSKA ściana D			
nr rysunku	skala	data	
16	1:25	maj 2025	
Investor	Miasto Siemiatycze		
	17-300 Siemiatycze ul. Pałacowa 2		
Projektant	mgr inż. arch. Magdalena Kuklińska		



ŚCIANA A



ŚCIANA B



ŚCIANA B1



ŚCIANA C

UWAGI:

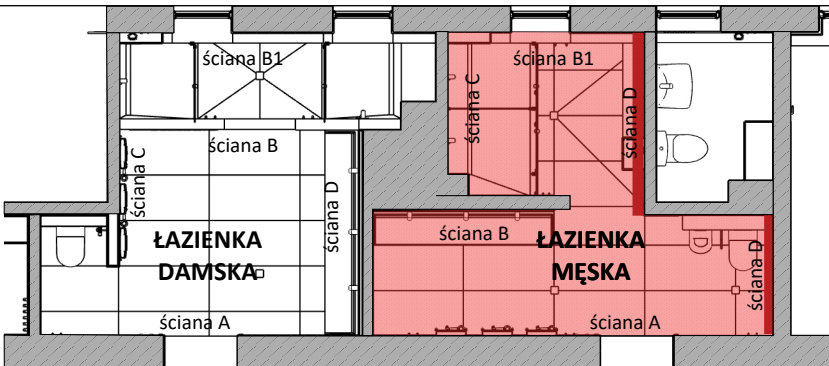
1. Projekt aranżacji wnętrz chroniony jest prawem autorskim. Wszelkie prawa zastrzeżone.
2. Wszystkie wymiary są orientacyjne. Przed przystąpieniem do prac należy wszystkie wymiary sprawdzić na budowie.
3. Niejasności związane z projektem należy zgłosić projektantowi.
4. Wszelkie instalacje uwzględnione w projekcie należy wykonać zgodnie z wytycznymi dokumentacji architektoniczno-budowlanej z uwzględnieniem wytycznych zawartych w projekcie aranżacji. Wszelkie prace powinny być skonsultowane i wykonane przez Specjalistę.
5. Projekt należy rozpatrywać w całości.
6. Kolory widoczne na rysunkach są zależne od kalibracji monitora i drukarki. Faktyczne nazwy kolorów są podane w opisach.

Pomieszczenie należy podłączyć do wentylacji mechanicznej. Przed uruchomieniem pomieszczenia należy sprawdzić drożność instalacji specjalnym urządzeniem pomiarowym

- LED profil typu "floor"
- LED profil wpuszczany w płytę gk
- Przyłącze wod.-kan. (woda ciepła/zimna)
- GRES antypoślizgowy szary format ok. 120x60cm
- cokół z glazury czarnej format ok. 8x31,6cm
- obniżenie stropu
- taśma led w profilu typu floor
- taśma led w profilu wpuszczanym
- ściany i zabudowy istniejące
- ściany projektowane
- zabudowy projektowane

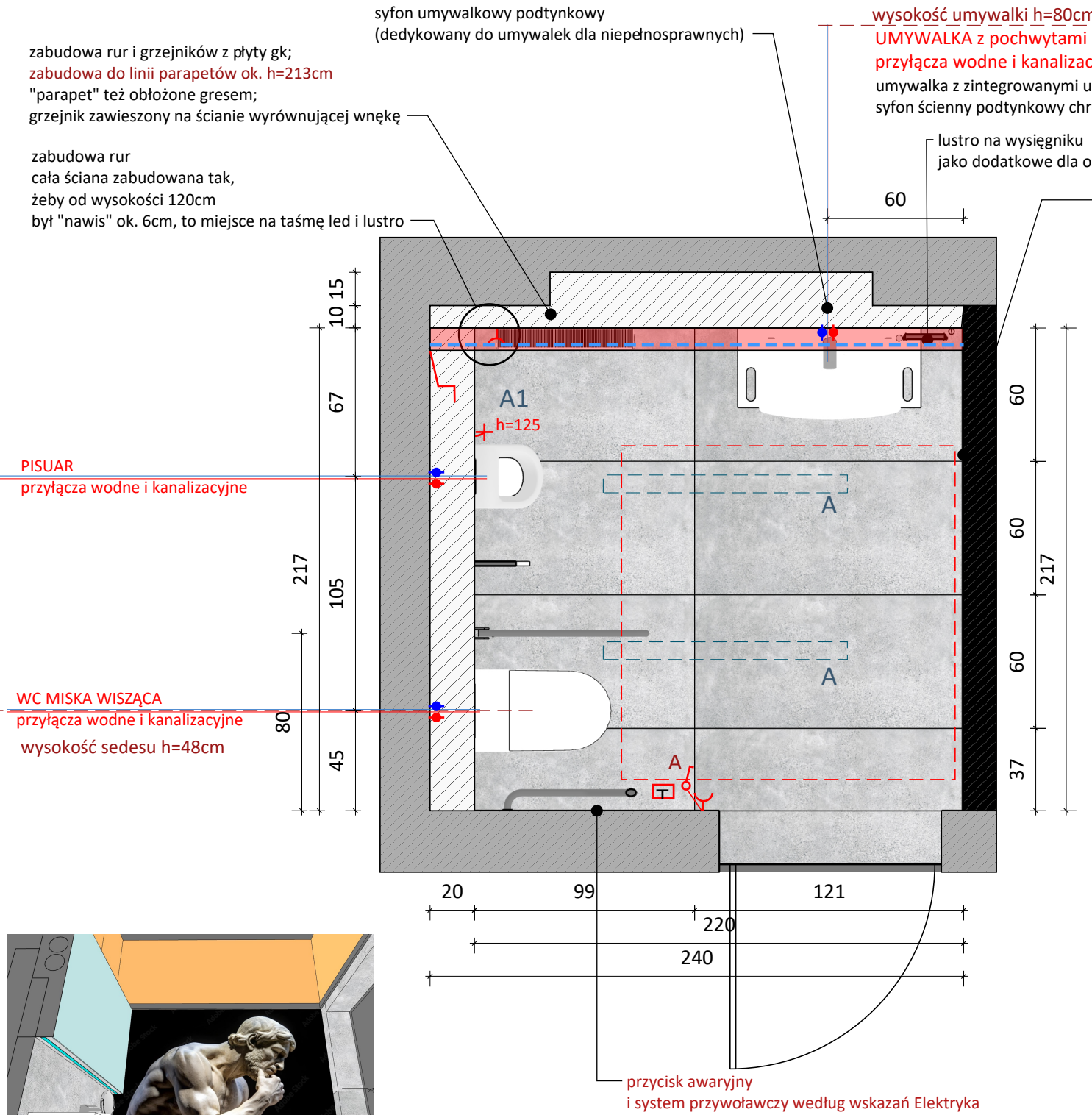


WIDOK ŚCIANY - STAN ISTNIEJĄCY

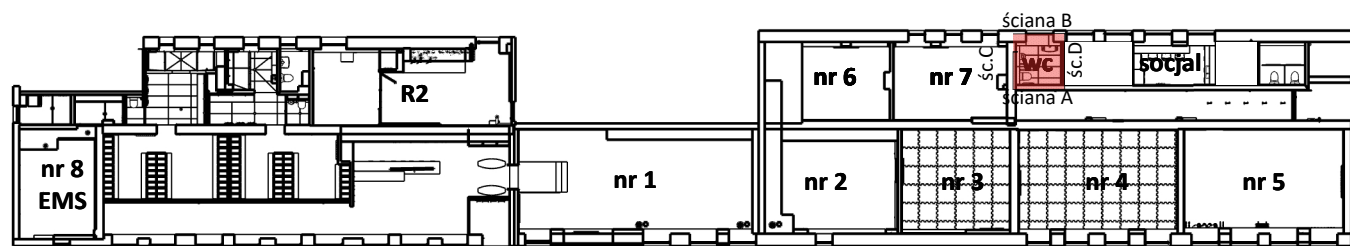


RZUT ZABUDOWY Z OZNACZENIEM OPISYWANEGO POMIESZCZENIA

szary NCS S4500N	nazwa rysunku	
pomarańczowy NCS 1080-Y40R / RAL 2011	ŁAZIENKA MĘSKA widoki ścian	
czarny NCS S9000-N / RAL 9004	nr rysunku	data
	17	maj 2025
	Investor	
	Miasto Siemiatycze	
	17-300 Siemiatycze ul. Pałacowa 2	
	Projektant	
	mgr inż. arch. Magdalena Kuklińska	



WIDOK ŚCIANY - STAN ISTNIEJĄCY



RZUT ZABUDOWY Z OZNACZENIEM OPISYWANEGO POMIESZCZENIA

UWAGI:

1. Projekt aranżacji wnętrz chroniony jest prawem autorskim. Wszelkie prawa zastrzeżone.
2. Wszystkie wymiary są orientacyjne. Przed przystąpieniem do prac należy wszystkie wymiary sprawdzić na budowie.
3. Niejasności związane z projektem należy zgłosić projektantowi.
4. Wszelkie instalacje uwzględnione w projekcie należy wykonać zgodnie z wytycznymi dokumentacji architektoniczno-budowlanej z uwzględnieniem wytycznych zawartych w projekcie aranżacji. Wszystkie prace powinny być skonsultowane i wykonane przez Specjalistę.
5. Projekt należy rozpatrywać w całości.
6. Kolory widoczne na rysunkach są zależne od kalibracji monitora i drukarki. Faktyczne nazwy kolorów są podane w opisach.

wymiary są podane "na gotowo"
stawiając ścianki odliczyć grubość gresu i kleju

- GRES antypoślizgowy szary
format ok. 120x60cm
- cokół z glazury czarnej
format ok. 8x31,6cm

- obrys okna - rzut
- taśma led w profilu typu floor
- taśma led w profilu wpuszczanym

- ściany i zabudowy istniejące
- ściany projektowane
- zabudowy projektowane

- szary NCS S4500N
- pomarańczowy NCS 1080-Y40R / RAL 2011
- czarny NCS S9000-N / RAL 9004

nazwa rysunku
WC DLA NIEPEŁNOSPRAWNYCH rzut

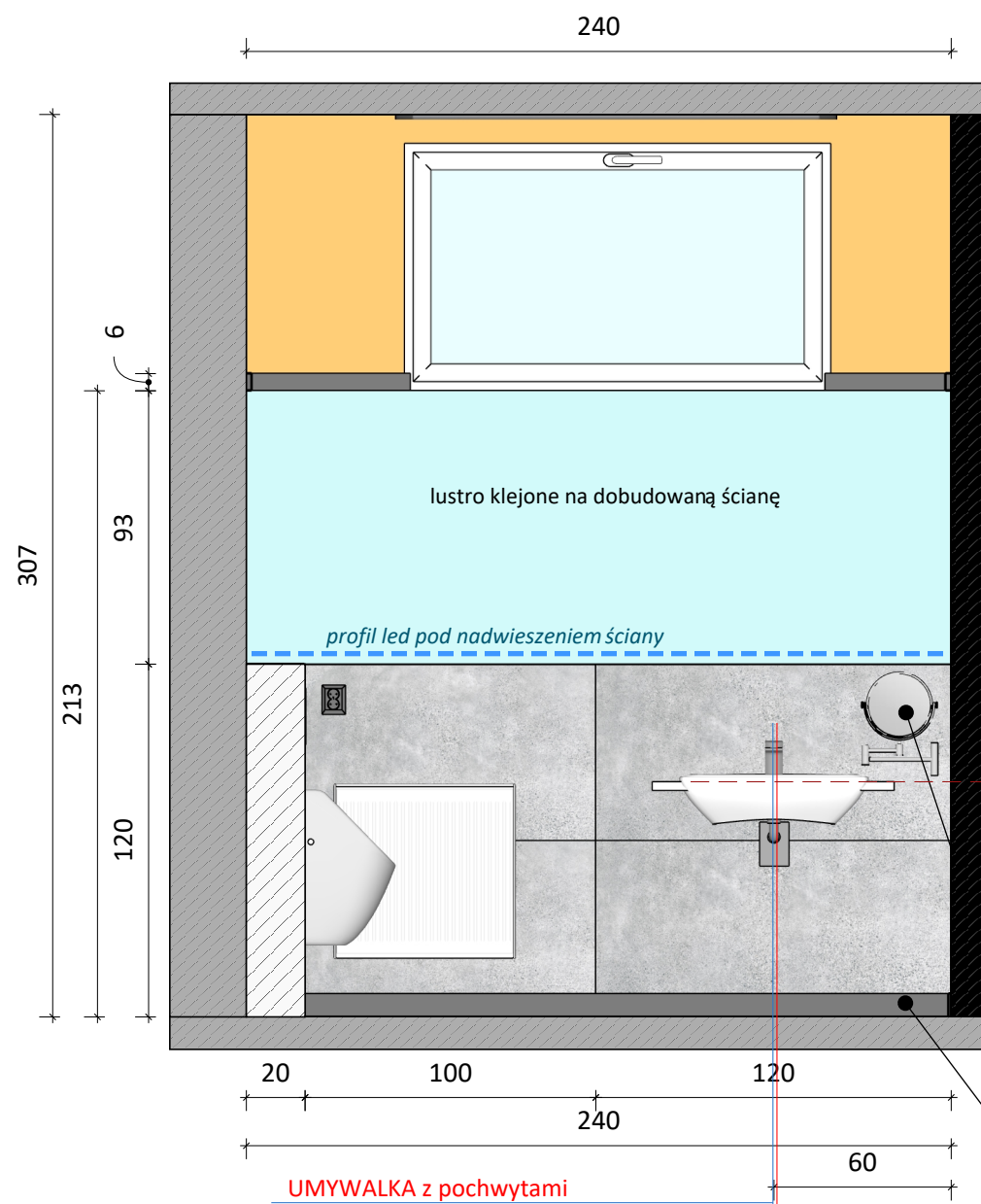
nr rysunku
18

skala
1:25

data
maj 2025

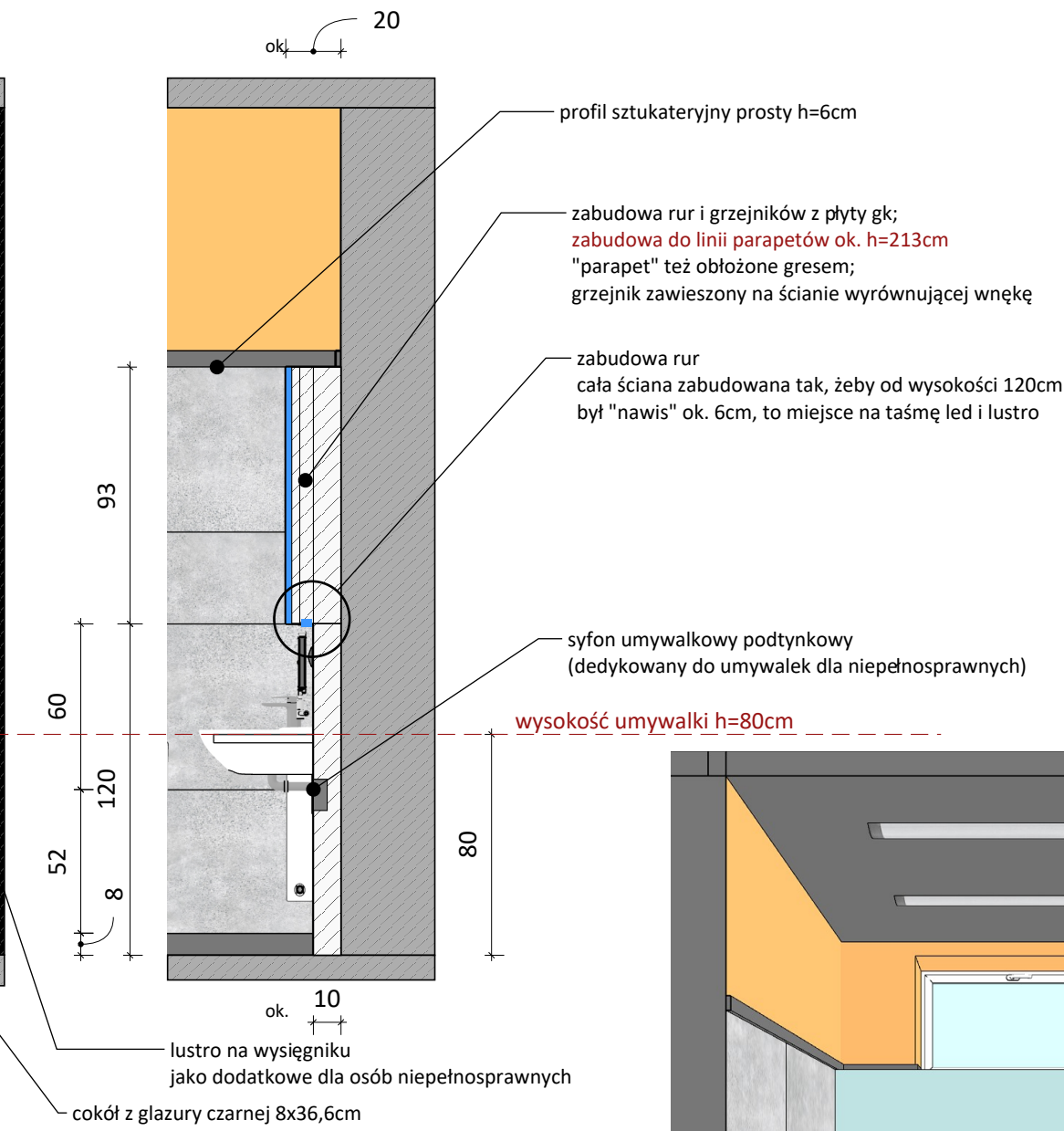
Investor
Miasto Siemiatycze
17-300 Siemiatycze ul. Pałacowa 2

Projektant
mgr inż. arch. Magdalena Kuklińska



UMYWALKA z pochwytami
przyłącza wodne i kanalizacyjne

umywalka z zintegrowanymi uchwytami
syfon ścienny podtynkowy chrom



UWAGI:

1. Projekt aranżacji wnętrz chroniony jest prawem autorskim. Wszelkie prawa zastrzeżone.
2. Wszystkie wymiary są orientacyjne. Przed przystąpieniem do prac należy wszystkie wymiary sprawdzić na budowie.
3. Niejasności związane z projektem należy zgłosić projektantowi.
4. Wszelkie instalacje uwzględnione w projekcie należy wykonać zgodnie z wytycznymi dokumentacji architektoniczno-budowlanej z uwzględnieniem wytycznych zawartych w projekcie aranżacji. Wszystkie prace powinny być skonsultowane i wykonane przez Specjalistę.
5. Projekt należy rozpatrywać w całości.
6. Kolory widoczne na rysunkach są zależne od kalibracji monitora i drukarki. Faktyczne nazwy kolorów są podane w opisach.

wymiary są podane "na gotowo"
stawiając ścianki odliczyć grubość gresu i kleju

GRES antypoślizgowy szary
format ok. 120x60cm

cokół z glazury czarnej
format ok. 8x31,6cm

obrys okna - rzut

taśma led w profilu typu floor

taśma led w profilu wpuszczanym

ściany i zabudowy istniejące

ściany projektowane

zabudowy projektowane

szary NCS S4500N

pomarańczowy NCS 1080-Y40R / RAL 2011

czarny NCS S9000-N / RAL 9004

nazwa rysunku
WC DLA NIEPEŁNOSPRAWNYCH ściana A

nr rysunku
19

skala
1:25

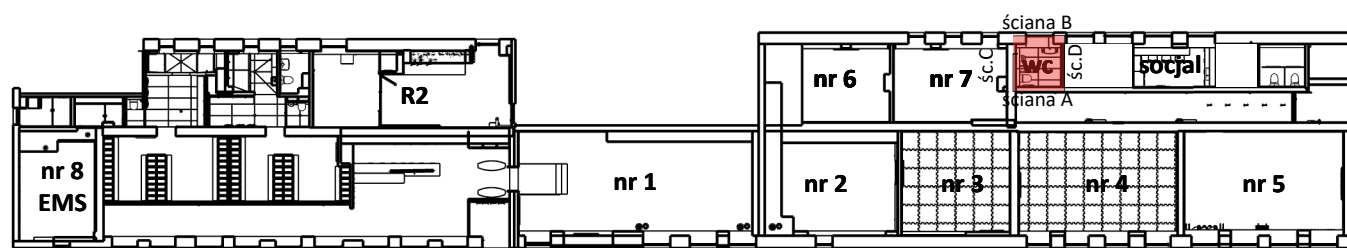
data
maj 2025

inwestor
Miasto Siemiatycze
17-300 Siemiatycze ul. Pałacowa 2

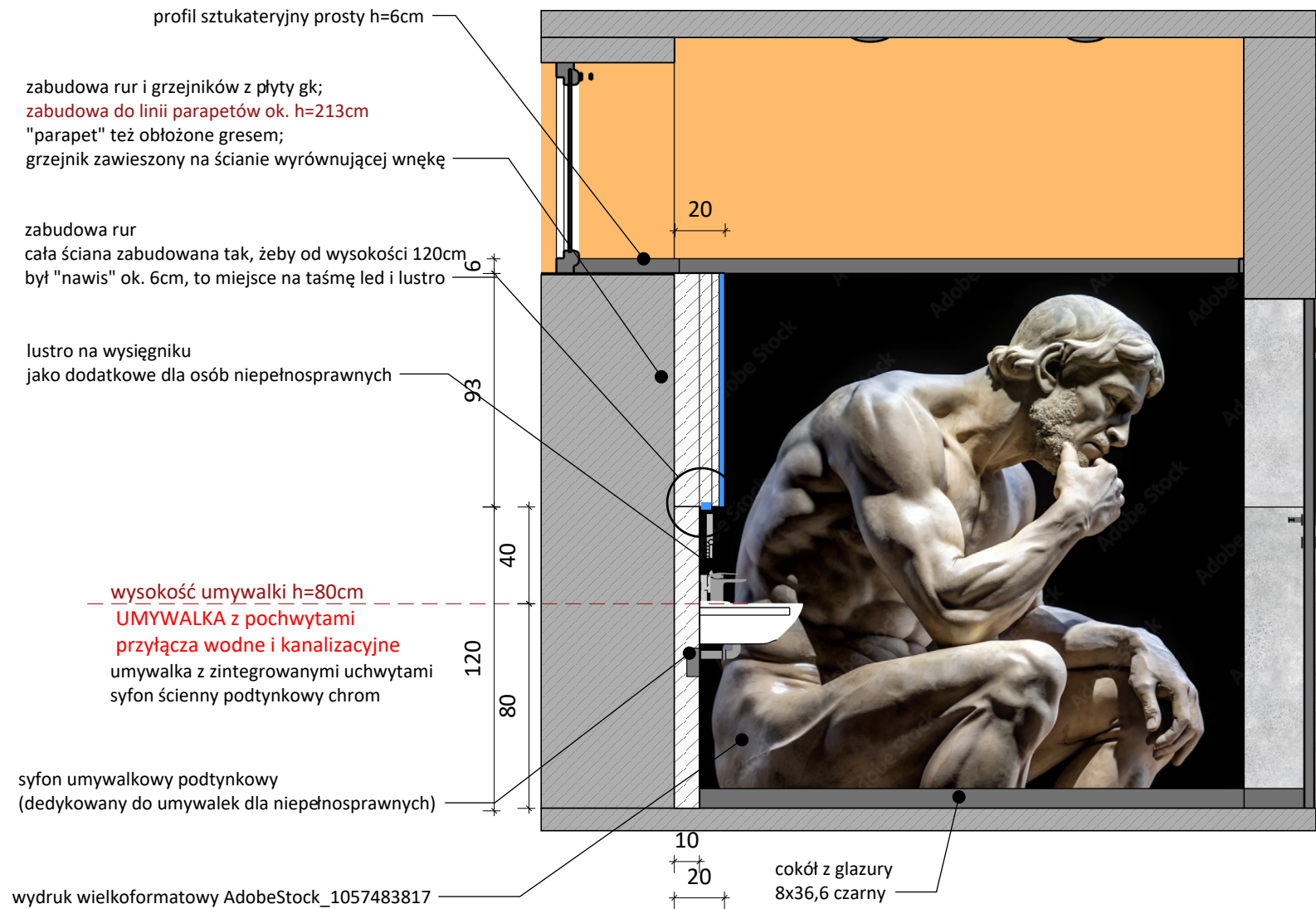
projektant
mgr inż. arch. Magdalena Kuklińska



WIDOK ŚCIANY - STAN ISTNIEJĄCY



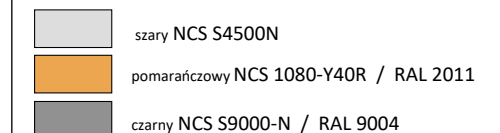
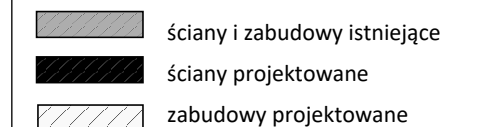
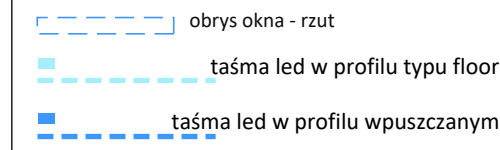
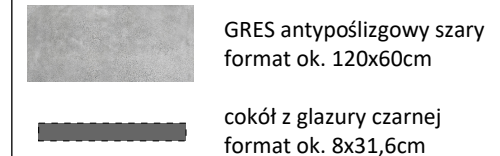
RZUT ZABUDOWY Z OZNACZENIEM OPISYWANEGO POMIESZCZENIA



UWAGI:

1. Projekt aranżacji wnętrz chroniony jest prawem autorskim. Wszelkie prawa zastrzeżone.
2. Wszystkie wymiary są orientacyjne. Przed przystąpieniem do prac należy wszystkie wymiary sprawdzić na budowie.
3. Niejasności związane z projektem należy zgłosić projektantowi.
4. Wszelkie instalacje uwzględnione w projekcie należy wykonać zgodnie z wytycznymi dokumentacji architektoniczno-budowlanej z uwzględnieniem wytycznych zawartych w projekcie aranżacji. Wszystkie prace powinny być skonsultowane i wykonane przez Specjalistę.
5. Projekt należy rozpatrywać w całości.
6. Kolory widoczne na rysunkach są zależne od kalibracji monitora i drukarki. Faktyczne nazwy kolorów są podane w opisach.

wymiary są podane "na gotowo"
stawiając ścianki odliczyć grubość gresu i kleju



nazwa rysunku
WC DLA NIEPEŁNOSPRAWNYCH ściana C

nr rysunku
21

skala
1:25

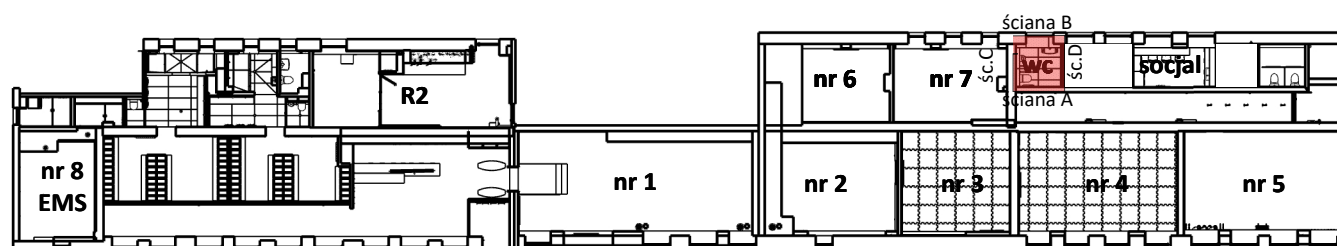
data
maj 2025

Investor
Miasto Siemiatycze
17-300 Siemiatycze ul. Pałacowa 2

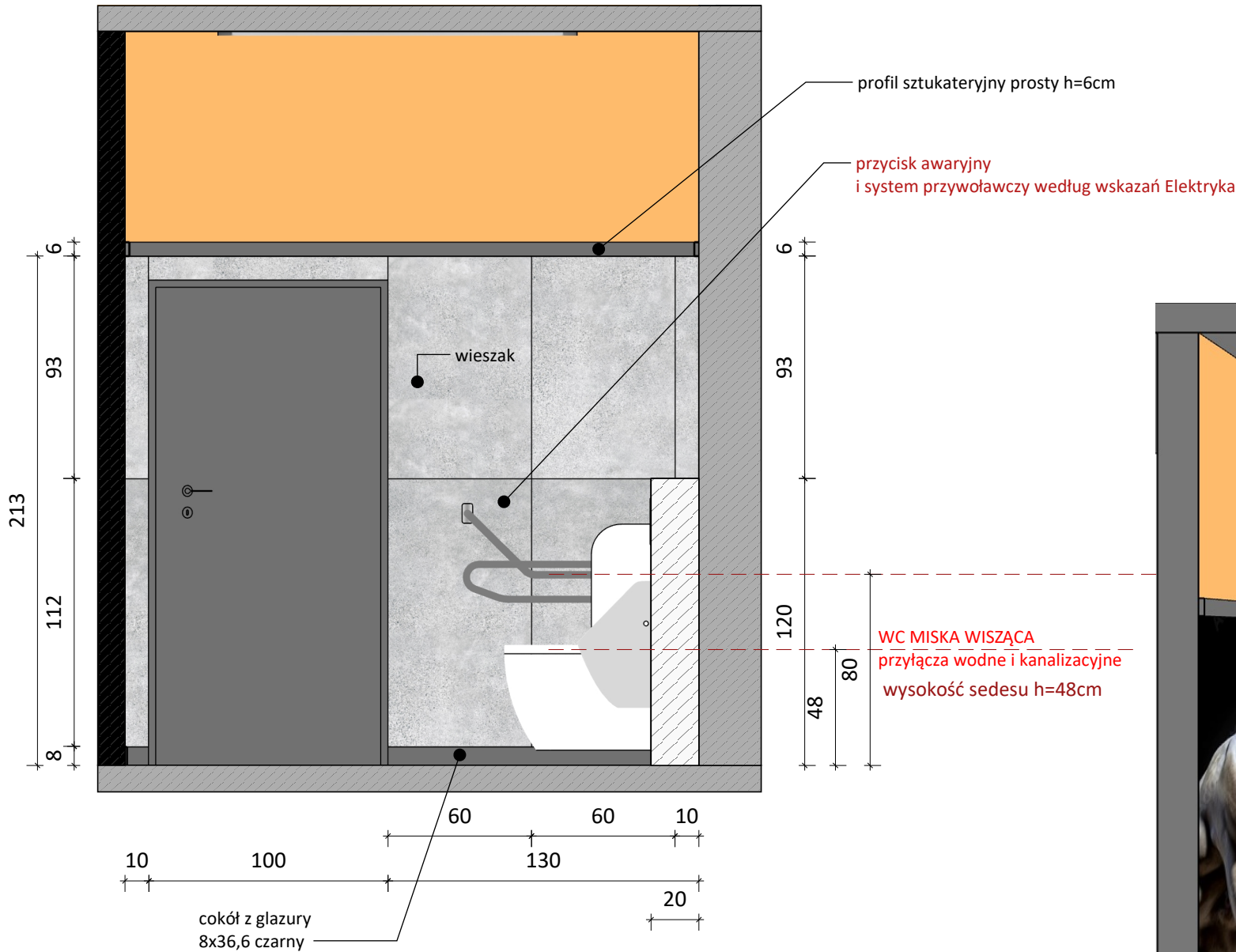
Projektant
mgr inż. arch. Magdalena Kuklińska



WIDOK ŚCIANY - STAN ISTNIEJĄCY



RZUT ZABUDOWY Z OZNACZENIEM OPISYWANEGO POMIESZCZENIA



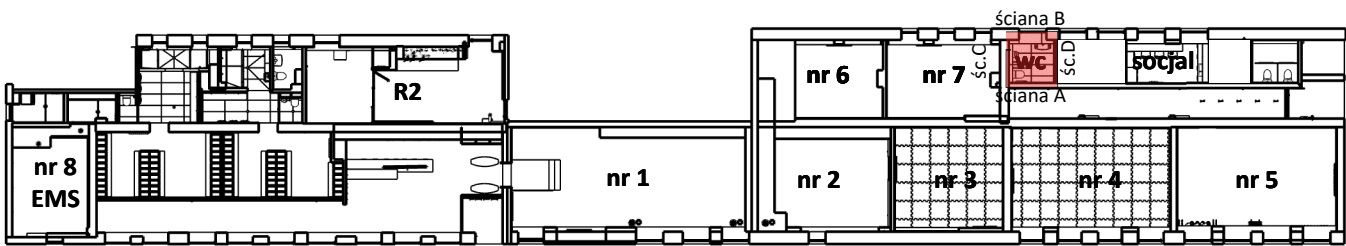
- UWAGI:**
1. Projekt aranżacji wnętrz chroniony jest prawem autorskim. Wszelkie prawa zastrzeżone.
 2. Wszystkie wymiary są orientacyjne. Przed przystąpieniem do prac należy wszystkie wymiary sprawdzić na budowie.
 3. Niejasności związane z projektem należy zgłosić projektantowi.
 4. Wszelkie instalacje uwzględnione w projekcie należy wykonać zgodnie z wytycznymi dokumentacji architektoniczno-budowlanej z uwzględnieniem wytycznych zawartych w projekcie aranżacji. Wszystkie prace powinny być skonsultowane i wykonane przez Specjalistę.
 5. Projekt należy rozpatrywać w całości.
 6. Kolory widoczne na rysunkach są zależne od kalibracji monitora i drukarki. Faktyczne nazwy kolorów są podane w opisach.

wymiary są podane "na gotowo" stawiając ścianki odliczyć grubość gresu i kleju

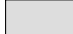


- GRES antypoślizgowy szary format ok. 120x60cm
- cokół z glazury czarnej format ok. 8x31,6cm
- obrys okna - rzut
- taśma led w profilu typu floor
- taśma led w profilu wpuszczanym
- ściany i zabudowy istniejące
- ściany projektowane
- zabudowy projektowane



WIDOK ŚCIANY - STAN ISTNIEJĄCY



RZUT ZABUDOWY Z OZNACZENIEM OPISYWANEGO POMIESZCZENIA

	szary NCS S4500N		
	pomarańczowy NCS 1080-Y40R / RAL 2011		
	czarny NCS S9000-N / RAL 9004		
nazwa rysunku			
WC DLA NIEPEŁNOSPRAWNYCH ściana D			
nr rysunku	skala	data	
22	1:25	maj 2025	
Inwestor			
Miasto Siemiatycze			
17-300 Siemiatycze ul. Pałacowa 2			
Projektant			
mgr inż. arch. Magdalena Kuklińska			